

Vinylnan[®]

Der extra starke Designvinyl-Fertigfußboden



Dekor *Kammerdiele*



ZIRO
Die Welt der Böden

Die Fußboden-Inspiration

swiss + made

Vinylnan[®]

Der extra starke Designvinyl-Fertigfußboden



Dekor **Weißbirke**

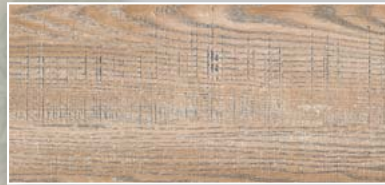
Dielenformat
1.235 x 230 mm



Weißbirke



Kastanie gekalkt



Pinie sägerau



Apfelbaum

Neue Ideen in der Welt des Wohnens

Lassen Sie sich in neue, außergewöhnliche Wohnwelten entführen. **Vinylnan** – der extrem strapazierfähige **Vinyl**-Bodenbelag zum Selbstverlegen – ist mit seinen vielfältig strukturierten Oberflächen ein Kunstwerk moderner Wohnkultur an sich.

Ob antike Holznachbildung oder aktuelle Modehölzer – fühlen Sie jede Faser, jede Pore der markanten Oberfläche. Erleben Sie eine neue Wohnwelt zu Ihren Füßen.



Schöner baden

Der Bodenbelag ist ein wichtiges Gestaltungselement. Im Badezimmer soll ein Fußboden nicht nur strapazierfähig, wasserfest und pflegeleicht sein, sondern Ansprüche an das Design erfüllen. Deshalb sind die innovativen Böden aus Designvinyl auch so beliebt. Und in Bezug auf Hygiene und Pflege stehen sie den Fliesen in nichts nach. Geeignet für das Bad sind die Vinylböden der Kollektionen **Vinylan Hydro** und **Vinylan KF** – der zu verklebenden Fliese. Sämtliche Vinylan-Designs sind in beiden feuchtraumgeeigneten Versionen erhältlich.

Dielenformat
1.235 x 230 mm



Landhaus-Eiche



Kammerdiele



Feldulme grau



Feldulme braun



Eiche burgund



Dekor *Eiche cognac*

Dielenformat
915 x 305 mm



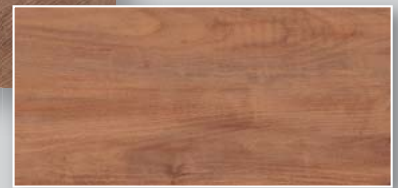
Old castle



White Oak
Synchronprägung



Fichte sägerau



Kirschbaum akzent



Eiche cognac



Antique Oak
Synchronprägung



Dekor *Kirschbaum akzent*

Vielseitig und unverwüstlich

Designvinyl ist ein innovativer Bodenbelag, der wegen seiner rutschhemmenden, kratz- und wasserfesten Eigenschaften besonders in Räumen, die stark strapaziert werden, sehr beliebt. Dazu zählen vor allem Räume wie Ess- und Wohnzimmer, wo sich die meiste Zeit des Tages Familienleben pur abspielt. **Vinylnan** ist ein unempfindlicher Bodenbelag, auf dem Kinder ungehindert toben und Tiere sich gut bewegen können, ohne jede Art von Spuren zu hinterlassen.

Vinylnan ist der perfekte Boden für nahezu alle Räume. Die täuschend echt wirkenden Holzdekore geben jedem Raum eine behagliche Atmosphäre.

Kaum ein anderer Bodenbelag vereint Design und Funktionalität so wie dieser Designvinylboden.



Einer für alle Fälle

Vinytan ist der ideale Bodenbelag für alle stark beanspruchten Räume. Neben z.B. Küchen, Essbereichen oder Fluren im privaten Wohnbereich eignet er sich in besonderem Maße auch für alle repräsentativen Flächen in der Gastronomie, in öffentlichen Gebäuden, Büros, Praxen und Verkaufsf lächen aller Art.

Rutschhemmend, chemikalienbeständig, weitgehend lichtecht und vor allem extrem verschleiß- und abriebfest. **Vinytan** ist der Boden für alle Fälle.

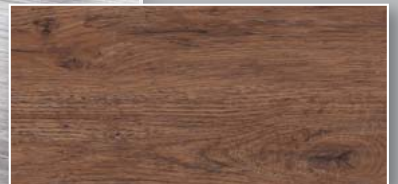
Dielenformat
915 x 305 mm



Teak



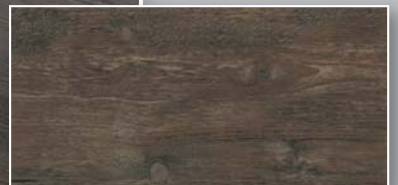
Brown Oak
Synchronprägung



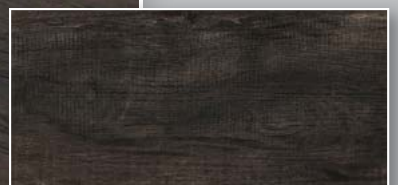
Eiche coffee



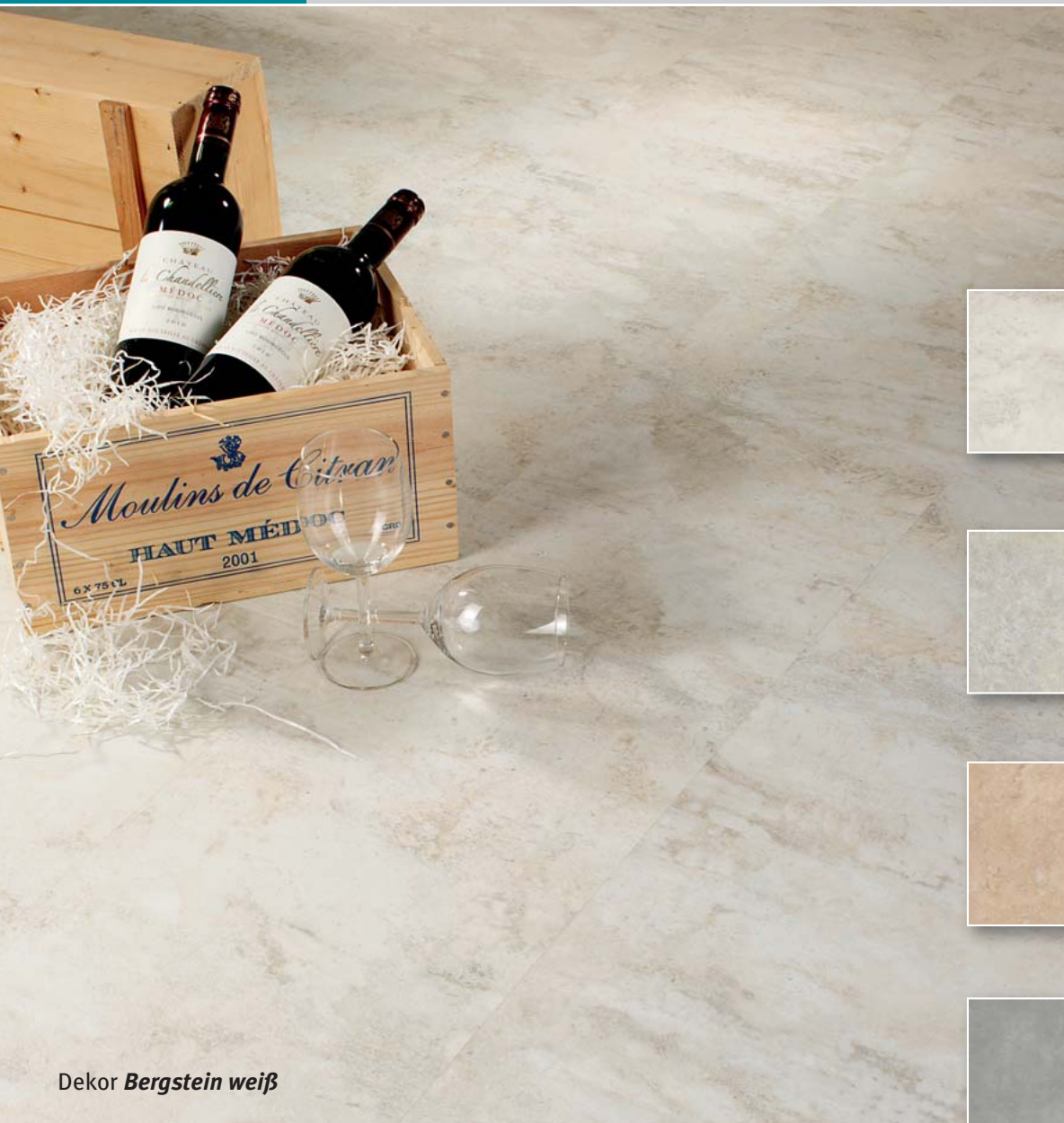
Wenge



Dark Oak
Synchronprägung



Räuchereiche



Dekor **Bergstein weiß**

Dielenformat
915 x 305 mm



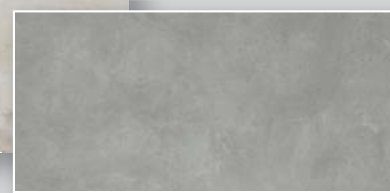
Bergstein weiß



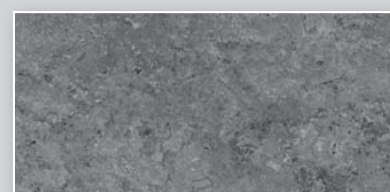
Granit cristal



Schiefer perlmutt



Kalkbeton



Schiefer anthrazit



Basalt dunkel

Behaglich mit Stein

Die Steindekore von **Vinylnan** vermitteln – dank der strukturierten Oberfläche – einen angenehm natürlichen Charakter. Gegenüber echtem Stein ist Designvinyl nicht so hart und nicht so kalt. Steindesigns sind neutral und vergrößern optisch besonders kleine Räume hervorragend.

Die extra starke Naturkork-Schicht auf der Unterseite der Dielen sorgt für einen schonenden Gehkomfort und für eine hohe Trittschall-dämmung. In Verbindung mit der extremen Strapazierfähigkeit und der leichten Reinigung und Pflege ist **Vinylnan** besonders für z. B. Arztpraxen, Kosmetikstudios, Therapieräume und ähnliche Objekte besonders geeignet.



Alles aus einem Guss

Renovieren bedeutet oft, neuer Boden neben unansehnlicher alten Treppe. Das muss nicht mehr sein. Denn jetzt gibt es passend zu jedem Vinylan-Bodenbelag auch die dekoridentischen Treppenkantenprofile. Einfach die Treppe mit dem 11 mm starken Vinylan Klickboden verkleiden und schon erstrahlt Ihre Treppe in neuem Glanz. Das wertet jeden Flur und jedes Treppenhaus besonders auf.

Für den krönenden Abschluss sorgen passende Fußbodenleisten. Für welche Böden eine dekoridentische Sockelleiste erhältlich ist, erfragen Sie bitte bei Ihrem ZIRO-Fachhändler.



Sicherheit auf Schritt und Tritt

Das Geheimnis von **Vinylan** liegt in den technischen Details. Oben eine **extrem strapazierfähige Vinyl-Auflage** mit der einmaligen Haptik einer individuell strukturierten Oberfläche.

In der Mitte eine hochverdichtete Holzwerkstoff-Mittellage mit patentierter **Uniclic**-Verlegetechnik zum bequemen Selbstverlegen.

Unten eine **2,4 mm extra starke Trittschalldämmung** aus hochwertigem, dauerelastischem Naturkork.

Alles zusammen ein Hightech-Fußboden mit rundum bestechenden Produkteigenschaften.

Dielaufbau Vinylan

Dielenformate: 11,0 x 915 x 305 mm
11,0 x 1.235 x 230 mm



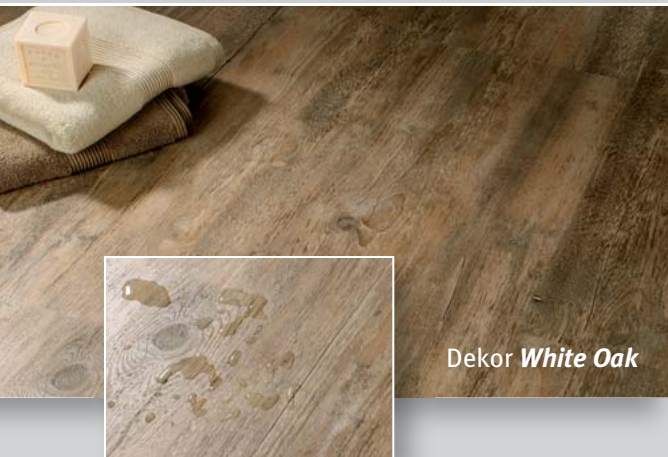
Oberfläche: _____
0,30 mm transparente Overlay-Nutzschicht

1,5 mm strukturierte Vinyl-Auflage _____
in diversen Dekoren

6,8 mm HDF _____
(hochverdichtete
Holzfaserplatte)

2,4 mm Presskork _____
(Trittschalldämmung)





Dekor *White Oak*

Vinylnan für jeden Einsatzbereich

Alle Vinylnan-Dekore erhalten Sie in 3 verschiedenen Ausführungen.

Vinylnan 11 mm mit HDF ist überall dort der perfekte Bodenbelag, wo es um Fußwärme, Schall- und Wärmedämmung sowie leichte Verlegung geht.

Vinylnan Hydro 5,0 mm ist dort optimal einsetzbar, wo es primär um Feuchtraumeignung, geringe Einbauhöhe und einfache Verlegung geht.

Vinylnan KF mit 1,8 mm ist der idealste Designvinylboden über Fußbodenheizung, für Treppen und große Flächen, da ohne Einsatz von Schienen verlegt werden kann. **Vinylnan KF** ist absolut feuchtigkeitunempfindlich und kann somit auch an Wänden von Nasszellen wie Dusche verklebt werden.

Alle Ausführungen haben eines gemeinsam: Brillante, täuschend echt wirkende Oberflächen, extreme Strapazierfähigkeit, einfachste Reinigung und Pflege.

Technische Daten	Vinylnan [®]	Vinylnan Hydro	Vinylnan KF
Produktaufbau	1,8 mm strukturierte Vinylaufgabe 6,8 mm HDF-Mittellage 2,4 mm Presskork Trittschalldämmung	1,8 mm strukturierte Vinylaufgabe 3,2 mm Hydro-Polymer-Platte	1,8 mm strukturierte Vinylfliese
Formate	11,0 x 915 x 305 mm 11,0 x 1.235 x 230 mm	5,0 x 915 x 305 mm 5,0 x 1.235 x 230 mm	1,8 x 915 x 305 mm 1,8 x 1.235 x 230 mm
Gesamtstärke	11,0 mm	5,0 mm	1,8 mm
Nutzschicht	0,30 mm	0,30 mm	0,30 mm
Oberfläche	PU-Vergütung	PU-Vergütung	PU-Vergütung
Verlegetechnik	UNICLIC-Technik	UNICLIC-Technik	feste Verklebung
Feuchtraum-Eignung	nein	ja	ja
Flächengewicht (EN 430)	9.950 g/m ²	7.200 g/m ²	3.400 g/m ²
Fußbodenheizung-Eignung	ja	ja	ja
Wärmedurchgangswiderstand (EN 12524)	0,088 m ² K/W	0,032 m ² K/W	0,021 m ² K/W
Resteindruck (EN 433)	0,03 mm	0,03 mm	0,03 mm
Stuhlrollen-Eignung (EN 425)	ja, Rollen Typ W	ja, Rollen Typ W	ja, Rollen Typ W
Aufladungsspannung (EN 1815)	< 2 kV	< 2 kV	< 2 kV
Lichtechtheitsfaktor (EN 105-Bo2)	6/7	6/7	6/7
Beanspruchungsklasse (EN 685)	23/32	23/32	23/32

Ihr ZIRO-Fachhändler

