

Vinylcomfort



Der ultimative Luxus
mit dem Komfort von Kork

Nature at your feet



Exzellente Böden - Excellence in Flooring

AMORIM Revestimentos, Weltmarktführer im Bereich Kork-Bodenbeläge, stellt die Natur in den Vordergrund, um mit Kork zukunftsweisende und nachhaltige Bodenbeläge zu entwickeln, die die Umwelt nicht belasten, der Natur den nötigen Respekt zollen und die Lebensqualität erhöhen.

AMORIM Revestimentos ist mit seinen internationalen Marken und Fußbodensortimenten in mehr als 51 Ländern weltweit vertreten und gilt als Trendsetter und Pionier für die Entwicklung qualitativ hochwertiger und bahnbrechender Bodenbelagslösungen.

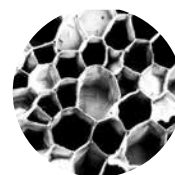
WICANDERS®, die Premiummarke von **AMORIM**, produziert seit 1868 hochwertige Bodenbeläge mit modernsten Produktionstechnologien, die sich durch Know-how, Kreativität und Innovationskraft zu einem von den Werten der Natur inspirierten, zukunftsfähigen Ansatz vereinigen.

WICANDERS® hat von jeher den unübertroffenen Ruf, hochwertige und einzigartig komfortable Bodenbelagslösungen anzubieten, die stets den neuesten Trends und technischen Anforderungen des Wohn- und Objektbereiches entsprechen.

Kork – das Wunder der Natur!

Kork ist die nachwachsende Rinde der Korkeiche und wird von Hand geerntet, ohne dass der Baum beschädigt wird. Die Rinde wächst Jahr für Jahr und wird nach 25 Jahren das erste Mal geschält. Dieses zu 100 % ökologische Produkt entspricht allen Ansprüchen an einen schützenden und erhaltenden Umgang mit unserer Umwelt. Kork ist ideal im Hinblick auf die ständig steigende Nachfrage nach der Erhaltung natürlicher Ressourcen.

Dank der einzigartigen natürlichen Eigenschaften von Kork, ist es niemals gelungen, diese zu kopieren oder zu verbessern. Die Korkrinde besteht aus einer Wabenstruktur mit 40 Millionen Zellen pro cm^3 . Diese Rinde ist es auch, die den Baum bei Wetterumschwüngen und großen Temperaturschwankungen schützt. Jede Zelle fungiert als natürliche thermische Miniatur-Isolierung und besitzt darüber hinaus auch schall- und stoßdämpfende Eigenschaften.



Mikroskopisches Foto
der Kork-Zellen

Seine exklusiven natürlichen Eigenschaften machen Kork zum idealen Material für die Herstellung von Kork-Bodenbelägen. Korkböden verbreiten Ruhe, da sie den Schall absorbieren und sorgen für ein optimales Raumklima dank der natürlichen Wärmedämmung – zudem sind sie sehr bequem und schonen die Gelenke beim Gehen und Stehen.



Die vollendete Symbiose von Vinyl und Kork in einem Bodenbelag

Bemerkenswert realistisch

Das luxuriöse Design der **WICANDERS® Vinylcomfort** Bodenbeläge mit der beeindruckenden Synchronprägung schafft eine bemerkenswert naturgetreue und realistische Optik, die kaum von den echten, natürlichen Materialien zu unterscheiden ist.



Optimales Raumklima

Bei **WICANDERS® Vinylcomfort** Bodenbelägen spielt der Korkkern eine entscheidende Rolle, um die Wärmedämmung des Bodenbelages zu verbessern. Die einzigartigen, isolierenden Eigenschaften von Kork geben Ihrem Bodenbelag das ganze Jahr hindurch eine optimale Raumtemperatur und schaffen ein warmes und komfortables Ambiente – und Sie sparen sogar noch Energiekosten.



Natürlicher Schalldämpfer

Die natürlichen Eigenschaften von Kork machen **WICANDERS® Vinylcomfort** Bodenbeläge zu einem ausgezeichneten Schalldämpfer. Mit einer Mittelschicht aus Kork – dem Korkkern – sind sie extrem leise. Die Schallübertragung innerhalb des Raumes sowie zwischen den Räumen wird reduziert und es entsteht eine ruhigere und entspannte Atmosphäre in Ihrem Wohnumfeld.



Eine gesunde Wahl

Die antistatische Oberfläche von **WICANDERS® Vinylcomfort** ist besonders staubabweisend und somit ideal und besonders gut geeignet für Allergiker. Mit seinen stoßdämpfenden Eigenschaften entlastet der Korkkern Ihre Füße, Beine, Gelenke und Ihren Rücken und gibt Ihnen einen einzigartigen Geh- und Stehkomfort.



Unglaublich Widerstandsfähig

Die hochwertige Qualität der Nutzschiene von **WICANDERS® Vinylcomfort** macht den Bodenbelag extrem abrieb- und kratzfest und minimiert den Verschleiß. Aufgrund seiner Elastizität durch den zusätzlichen Korkkern besitzt der Boden ein unübertroffenes Rückstellungsvermögen. Er ist absolut robust und widerstandsfähig und hält den stärksten Beanspruchungen stand.



Vinylcomfort

Die vollendete Symbiose von Vinyl und Kork in einem Bodenbelag wurde geschaffen. Die innovative Technologie verbindet den Luxus von Vinyl Design mit dem einzigartigen Komfort von Kork – verbunden mit einer hervorragenden Reproduktion von natürlichen Materialien.

Die realistischen Holz- und Stein-Optiken dieser Kollektion, die über alle Vorteile eines Kork-Bodenbelags verfügen, sind die perfekte Wahl, um ein gemütliches, warmes und ruhiges Zuhause zu schaffen.

Realistisch & Langlebig

Bemerkenswerte Schönheit für viele Jahre

Warm & Komfortabel

Genießen Sie das warme und angenehme Gefühl beim Barfußlaufen

Leise & Gesund

Verbessern Sie Ihre Lebensqualität

Der ultimative Luxus

mit dem Komfort von Kork

Mehr als nur ein schöner Bodenbelag!

Bei den **WICANDERS® Vinylcomfort** Bodenbelägen liegt der Fokus auf dem detailgetreuen Design. Die **Vinylcomfort** Bodenbeläge werden in einer erstklassigen Qualität und mit einer hochentwickelten Oberfläche hergestellt. Sie erfüllen die hohen Qualitätsstandards und Anforderungen an Bodenbeläge im häuslichen Bereich, in öffentlichen Gebäuden oder in Geschäftsräumen.

Mit seinem mehrschichtigen Aufbau und dank seiner exzellenten akustischen und wärmedämmenden Eigenschaften, die durch den eingearbeiteten elastischen und strapazierfähigen

Korkkern entstehen, bietet **Vinylcomfort** einzigartige und unglaublich komfortable Bodenbelagslösungen. Bei der Verlegung von **Vinylcomfort** entstehen keine Kosten für eine zusätzliche Dämmunterlage, um den Lärmschutz und die Wärmeisolierung zu verbessern – diese ist bereits werkseitig integriert.

Erleben Sie mit **WICANDERS® Vinylcomfort** die neue Welt der Vinyl-Bodenbeläge in einer Vielfalt von verschiedenen Produkten – jedes mit seinen eigenen, einzigartigen Funktionen und Gestaltungsmöglichkeiten für Ihr Zuhause.

Floating (schwimmende Verlegung)

Mit dem patentierten, leimlosen **CORKLOC®** Verlegesystem lassen sich die Dielen schnell, einfach und sauber verlegen. Stecken Sie die Dielen zusammen und lassen Sie sie sicher einrasten. Die Bodenbeläge sind mit zwei verschiedenen Nutzschnitten verfügbar: 0,3 mm Nutzschnitt für den privaten Wohnbereich sowie normal strapazierten gewerblichen Bereich und 0,55 mm Nutzschnitt für den Wohnbereich sowie für starke gewerbliche Nutzung. Die Stein-Optiken sind im Fliesenformat 605 x 445 mm bzw. im Dielenformat 905 x 295 mm verfügbar. Alle Holz-Optiken beziehen Sie als elegante Langdielen von 1220 x 185 mm.

- Strukturierte Nutzschnitt mit geprägter Oberfläche.....○
- 0,3 mm (privater Wohnbereich) oder 0,55 mm (gewerbliche Nutzung)
- Mit hoher Auflösung bedruckte Dekorschicht.....○
- Massive Vinyl-Schicht (1,2 mm).....○
- Flexible, isolierende Kork-Komfortschicht (1,5 mm).....○
- HDF – mit **CORKLOC®** – leimloses Verlegesystem (6 mm).....○
- Integrierte, isolierende Kork-Dämmunterlage (1,2 mm).....○



Naturgetreue Oberflächenstruktur 0,3 mm:

Naturgetreue Oberflächenstruktur 0,55 mm:

Glue-down (vollflächige Verklebung)

Der **Vinylcomfort** Bodenbelag zur vollflächigen Verklebung mit einer Dicke von 6 sowie 2 mm kann auf beinahe jedem Untergrund verlegt werden und ist ideal für Renovierungen. Sein starker und ausgeglichener Aufbau reduziert die Weiterleitung von Schall. Der Bodenbelag wird mit einem Einseit-Kleber verlegt, was eine schnelle Verklebung ermöglicht. **Vinylcomfort PLUS KORK** ist lieferbar in der eleganten Dielenform mit den Maßen 1230 x 150 mm, 4-seitig gefast und hat eine 0,55 mm dicke Nutzschnitt. Zusätzlich zum Einsatz im privaten Wohnbereich ist der Bodenbelag ebenfalls für hochfrequentierte gewerbliche Flächen geeignet. **Vinylcomfort HOME** ist lieferbar als Steinoptik im Format 605,6 x 304,8 mm oder als Holzoptik in einem Dielenformat von 1219,2 x 184,2 mm.

- Vinyl Deckschicht (0,55 mm).....○
- Bedruckte Dekorschicht.....○
- Massive Vinyl-Schicht (1,2 mm).....○
- Flexible, isolierende Kork-Komfortschicht (1,5 mm).....○
- Vinyl-Gegenzug (1,2 mm).....○



Naturgetreue Oberflächenstruktur 0,55 mm:

Naturgetreue realistische Optik!

Eine Fülle von Oberflächendesigns für intensiven und natürlichen Realismus.

Spezielle Oberflächengestaltungen wurden entwickelt, um eine bemerkenswert naturgetreue Optik für alle Bodenbelagsarten anzubieten. Glatt, strukturiert oder gebürstet – **WICANDERS® Vinylcomfort** Bodenbeläge sind inspiriert durch die klassischen Holz- und Stein-Verarbeitungstechniken und sprechen mit ihrer luxuriösen Anmutung Ihre Sinne an.



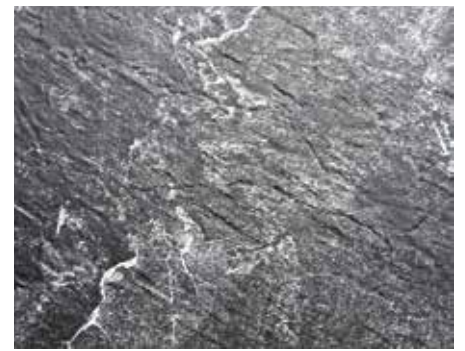
Moonscape stone

Zarte kleine Kreise, die ein wenig einer Mondoberfläche ähneln.



Volcanic stone

Eine matte und raffinierte Struktur – angelehnt an Vulkangestein.



Sliced stone

Eine authentische Schieferoptik mit einer starken Struktur.



Grained stone

Natürlich glatt und fein gemahlene, granulierteste Steine mit einem sehr homogenen Design.



Fine pore wood

Ein geradliniges Erscheinungsbild mit einer feinen Holzoptik.



Brushed wood

Eine authentische Holzoptik mit gebürsteter Struktur in der Oberflächenoptik.

Synchron
geprägte
Oberfläche

Synchrongeprägte
Oberfläche –
naturgetreue
Oberflächenstruktur
für eine natürliche
Optik und Haptik

Deckungsgleich abgestimmte Perfektion von Holzmaserung und Ästen

Mit der eingetragenen, revolutionären Technologie für Synchronprägung ist **WICANDERS®** in der Lage, beeindruckende Strukturen perfekt mit luxuriösen Designs aufeinander abzustimmen und das Gefühl der Tiefe zu intensivieren. Die Prägung der Oberfläche ist exact identisch mit dem darunterliegenden hochwertigen Druck. Das Ergebnis ist ein Bodenbelag von sehr hoher Qualität. Die natürlichen Strukturen können kaum von den realen Materialien unterschieden werden. Vier fantastische Designs wurden kreiert, die zu allen Einrichtungsstilen passen.



Century

Rustikale Pinie mit Ästen, die anschaulich das Ambiente der vergangenen Jahrhunderte wiedererweckt.



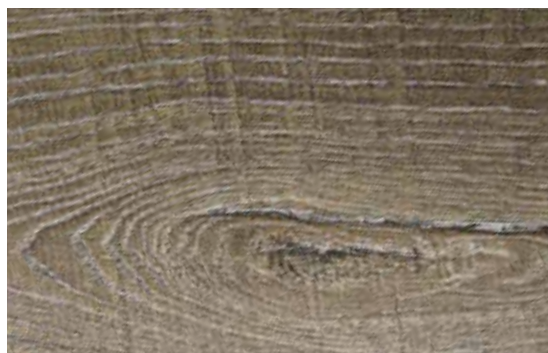
Arcadian

Eine gewachsene, wettergegerbte Alpine Pinie, die ein rustikales Flair in sehr modernen Räumen vermittelt.



Castle

Gebürstete antike Eiche, die jedem Raum ein einzigartiges und authentisch rustikales Ambiente gibt.



Sawn

Sägerauhe weiß gemaserte Eiche, die sich hervorragend eignet, um Kontraste in modernen Inneneinrichtungen zu schaffen oder einen rustikalen Landhausstil zu unterstreichen.

Helle Farbtöne

Lichtdurchflutete und offene Räume

Die hellen Farbtöne lassen Ihre Räume erstrahlen und größer wirken. Sie geben eine klare und heitere Atmosphäre. Aufgrund der Vielzahl der Einsatzmöglichkeiten sind diese Bodenbeläge die perfekte Wahl für moderne Wohnambiente.



Fichte „Wheat“

B7R3001 - 1230 x 150 x 6 mm | **Glue-down** | **0,55 mm Nutzschrift**; gefast
BOR3001 - 1220 x 185 x 10,5 mm | **Floating** | **0,55 mm Nutzschrift**; gefast



Buche „Light“

B7T0001 - 1230 x 150 x 6 mm | **Glue-down** | **0,55 mm Nutzschrift**; gefast
BOT0002 - 1220 x 185 x 10,5 mm | **Floating** | **0,55 mm Nutzschrift**; gefast
VWDET0001 - 1219,2 x 184,2 x 2 mm | **Glue-down** | **0,3 mm Nutzschrift**
BOT0003 - 1220 x 185 x 10,5 mm | **Floating** | **0,3 mm Nutzschrift**



Eiche „Sand“

B7R1001 - 1230 x 150 x 6 mm | **Glue-down** | **0,55 mm Nutzschrift**
BOR1001 - 1220 x 185 x 10,5 mm | **Floating** | **0,55 mm Nutzschrift**





Ahorn

B7T8001 - 1230 x 150 x 6 mm | **Glue-down** | **0,55 mm Nutzschicht**; gefast
B0T8002 - 1220 x 185 x 10,5 mm | **Floating** | **0,55 mm Nutzschicht**; gefast



Kirsche „Linen“

B7R0001 - 1230 x 150 x 6 mm | **Glue-down** | **0,55 mm Nutzschicht**; gefast
B0R0001 - 1220 x 185 x 10,5 mm | **Floating** | **0,55 mm Nutzschicht**; gefast



Ausdrucksstarke Kontraste

Die ausdrucksstarken Farben sind die perfekte Wahl, um einen besonderen und erstaunlich natürlichen Look mit einmaligen Effekten und Nuancen zu kreieren, der Ihre Wohnatmosphäre bereichert.



Esche „Olive“

VWDEN7001 - 1219,2 x 184,2 x 2 mm | Glue-down | 0,3 mm Nutzschrift

BON7001 - 1220 x 185 x 10,5 mm | Floating | 0,3 mm Nutzschrift



Esche „Olive“



Eiche „Frozen“



Esche „Nordic“
B7V4001 - 1230 x 150 x 6 mm
Glue-down | 0,55 mm Nutzschicht, gefast
B0V4001 - 1220 x 185 x 10,5 mm
Floating | 0,55 mm Nutzschicht, gefast



Eiche „Frozen“
VWDEN9001 - 1219,2 x 184,2 x 2 mm
Glue-down | 0,3 mm Nutzschicht
BON9001 - 1220 x 185 x 10,5 mm
Floating | 0,3 mm Nutzschicht

Die **modernen, rustikalen** und hellen Optiken sind perfekt, um ein lässig elegantes Dekor für ein harmonisches und angenehmes Wohnambiente zu schaffen.



Eiche „Limed Grey“

B7T7001 - 1230 x 150 x 6 mm | **Glue-down** | **0,55 mm Nutzschrift**, gefast

B0T7001 - 1220 x 185 x 10,5 mm | **Floating** | **0,55 mm Nutzschrift**, gefast



Eiche „Rustic Limed Grey“

B7U0001 - 1230 x 150 x 6 mm | **Glue down** | **0,55 mm Nutzschrift**, gefast

B0U0001 - 1220 x 185 x 10,5 mm | **Floating** | **0,55 mm Nutzschrift**, gefast



Eiche „Claw Silver“

B7V3001 - 1230 x 150 x 6 mm | **Glue-down** | **0,55 mm Nutzschrift**, gefast

B0V3001 - 1220 x 185 x 10,5 mm | **Floating** | **0,55 mm Nutzschrift**, gefast



Eiche „Alaska“

VWDEQ0001 - 1219,2 x 184,2 x 2 mm | **Glue-down** | **0,3 mm Nutzschrift**

B0Q0003 - 1220 x 185 x 10,5 mm | **Floating** | **0,3 mm Nutzschrift**



Abgestimmte Perfektion von Holzmaserung und Ästen

Mit der eingetragenen, revolutionären Technologie für Synchronprägung ist **WICANDERS®** in der Lage, beeindruckende Strukturen perfekt mit luxuriösen Designs zu synchronisieren und das Gefühl der Tiefe zu intensivieren.



Castle Toast Oak – synchron geprägt

B7P1001 - 1230 x 150 x 6 mm | **Glue-down** | 0,55 mm Nutzschrift, gefast

B0P1001 - 1220 x 185 x 10,5 mm | **Floating** | 0,55 mm Nutzschrift, gefast



Castle Raffia Oak – synchron geprägt

B7P0001 - 1230 x 150 x 6 mm | **Glue-down** | 0,55 mm Nutzschrift, gefast

B0P0001 - 1220 x 185 x 10,5 mm | **Floating** | 0,55 mm Nutzschrift, gefast



Arcadian Soya Pine – synchron geprägt

B7P4001 - 1230 x 150 x 6 mm | **Glue-down** | 0,55 mm Nutzschrift, gefast

B0P4001 - 1220 x 185 x 10,5 mm | **Floating** | 0,55 mm Nutzschrift, gefast



Arcadian Rye Pine – synchron geprägt

B7P5001 - 1230 x 150 x 6 mm | **Glue-down** | 0,55 mm Nutzschrift, gefast

B0P5001 - 1220 x 185 x 10,5 mm | **Floating** | 0,55 mm Nutzschrift, gefast



Sawn Twine Oak – synchron geprägt

B7P2001 - 1230 x 150 x 6 mm | Glue-down | 0,55 mm Nutzschrift

BOP2001 - 1220 x 185 x 10,5 mm | Floating | 0,55 mm Nutzschrift



Sawn Bisque Oak – synchron geprägt

B7P3001 - 1230 x 150 x 6 mm | Glue-down | 0,55 mm Nutzschrift

BOP3001 - 1220 x 185 x 10,5 mm | Floating | 0,55 mm Nutzschrift



Synchron-geprägte Oberfläche

Natürliche Farben

Schaffen Sie ein völlig entspanntes Zuhause!

Der natürliche Look von klassischen und neutralen Farbtönen öffnet die Tür zu zeitloser Schönheit. Echte Klassik, frei und modern. Genießen Sie ein friedliches und ruhiges Leben in einem Ambiente, das aus natürlich anmutenden Holz-Designs besteht.



Provence Oak



Kirsche „Amber“

VWDEQ7001 - 1219,2 x 184,2 x 2 mm | **Glue-down** | **0,3 mm Nutzschrift**
BOQ7003 - 1220 x 185 x 10,5 mm | **Floating** | **0,3 mm Nutzschrift**



Eiche gekalkt

VWDEQ1001 - 1219,2 x 184,2 x 2 mm | **Glue-down** | **0,3 mm Nutzschrift**
BOQ1003 - 1220 x 185 x 10,5 mm | **Floating** | **0,3 mm Nutzschrift**



Eiche „Elegant“

B7R4001 - 1230 x 150 x 6 mm | **Glue-down** | **0,55 mm Nutzschrift, gefast**
BOR4001 - 1220 x 185 x 10,5 mm | **Floating** | **0,55 mm Nutzschrift, gefast**



Eiche „Claw Brass“

B7V2001 - 1230 x 150 x 6 mm | **Glue-down** | **0,55 mm Nutzschrift, gefast**
BOV2001 - 1220 x 185 x 10,5 mm | **Floating** | **0,55 mm Nutzschrift, gefast**



Eiche „Nature“

B7T5001 - 1230 x 150 x 6 mm
Glue-down | **0,55 mm Nutzschrift, gefast**
BOT5001 - 1220 x 185 x 10,5 mm
Floating | **0,55 mm Nutzschrift, gefast**



Eiche „Provence“

VWDEQ3001 - 1219,2 x 184,2 x 2 mm | **Glue-down** | **0,3 mm Nutzschrift**
BOQ3003 - 1220 x 185 x 10,5 mm | **Floating** | **0,3 mm Nutzschrift**



Rottöne

Exotisch und warm

Die rötlichen Töne sind die perfekte Wahl, um eine warme und komfortable Wohnatmosphäre mit Vitalität und Lebensfreude zu schaffen.





Europäische Eiche

VWDEQ2001 - 1219,2 x 184,2 x 2 mm | **Glue-down** | 0,3 mm Nutzschicht

B0Q2004 - 1220 x 185 x 10,5 mm | **Floating** | 0,3 mm Nutzschicht



Sucupira

VWDEO9001 - 1219,2 x 184,2 x 2 mm | **Glue-down** | 0,3 mm Nutzschicht

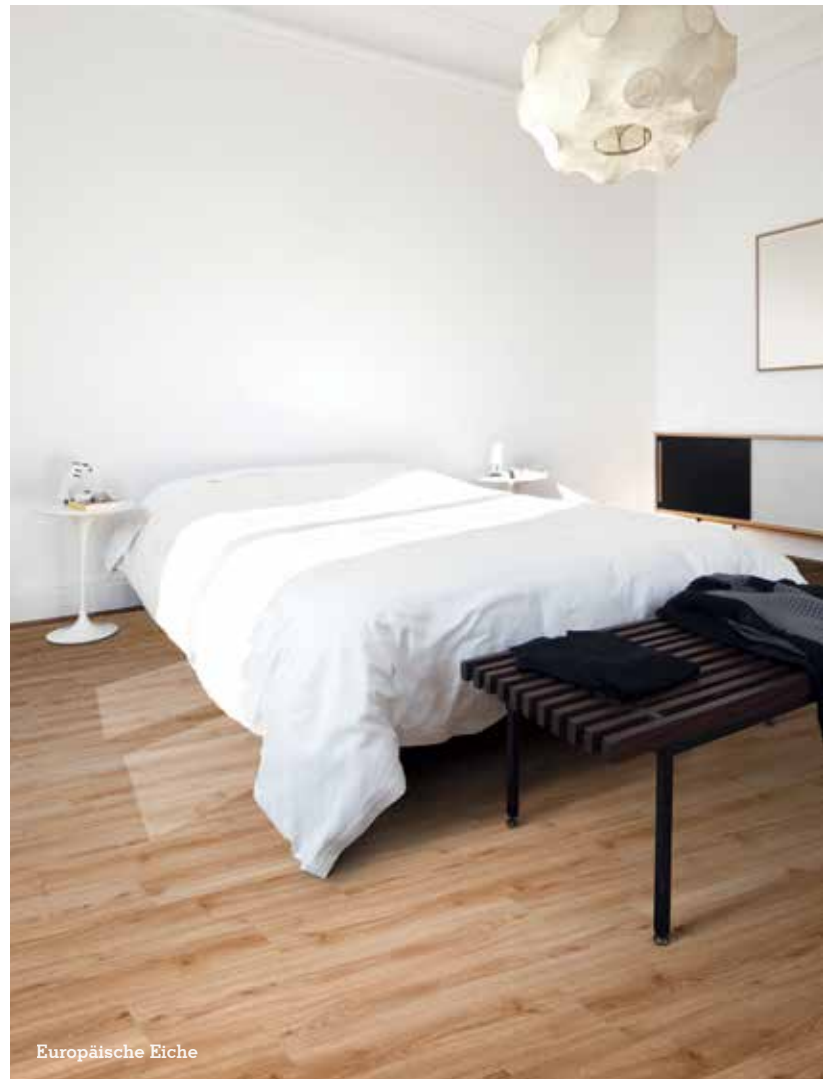
B0O9001 - 1220 x 185 x 10,5 mm | **Floating** | 0,3 mm Nutzschicht



Europäische Kirsche

B7R2001 - 1230 x 150 x 6 mm | **Glue-down** | 0,55 mm Nutzschicht, gefast

B0R2001 - 1220 x 185 x 10,5 mm | **Floating** | 0,55 mm Nutzschicht, gefast



Europäische Eiche

Warme Brauntöne

Noble Eleganz und Charme ausstrahlen!

Die warmen und attraktiven Brauntöne integrieren sich in Ihren Wohnräumen und verbreiten ein behagliches Ambiente. Sie sind die ideale Wahl für stilvolles Wohnen mit modernen Dekoren.



Fichte „Tobacco“

B7R6001 - 1230 x 150 x 6 mm | **Glue-down** | 0,55 mm Nutzschrift, gefast
BO6001 - 1220 x 185 x 10,5 mm | **Floating** | 0,55 mm Nutzschrift, gefast



Fichte „Autumn Rustic“

B7U5001 - 1230 x 150 x 6 mm | **Glue-down** | 0,55 mm Nutzschrift, gefast
BOU5001 - 1220 x 185 x 10,5 mm | **Floating** | 0,55 mm Nutzschrift, gefast



Fichte „Rustic Sand“

B7U2001 - 1230 x 150 x 6 mm | **Glue-down** | 0,55 mm Nutzschrift, gefast
BOU2001 - 1220 x 185 x 10,5 mm | **Floating** | 0,55 mm Nutzschrift, gefast



Eiche „Croft“

VWDEV9001 - 1219,2 x 184,2 x 2 mm | **Glue-down** | 0,3 mm Nutzschrift
BOV9001 - 1220 x 185 x 10,5 mm | **Floating** | 0,3 mm Nutzschrift



Eiche „Bark“

VWDEV8001 - 1219,2 x 184,2 x 2 mm | **Glue-down** | 0,3 mm Nutzschrift
BOV8001 - 1220 x 185 x 10,5 mm | **Floating** | 0,3 mm Nutzschrift



Eiche „Bark“



Bei den Bodenbelägen mit den **geräucherten Optiken** werden die warmen und attraktiven Brauntöne durch einen dezenten Räucherton vervollkommen. Ihr Wohn- oder Esszimmer bekommt mit diesen dunklen Tönen und den natürlichen Ästen und Maserungen einen bezaubernden Charme.



Räuchereiche



Räuchereiche

VWDEQ5001 - 1219,2 x 184,2 x 2 mm | **Glue-down** | 0,3 mm Nutzschrift
 B0Q5003 - 1220 x 185 x 10,5 mm | **Floating** | 0,3 mm Nutzschrift



Eiche „Dry Smoked“

B7T3001 - 1230 x 150 x 6 mm | **Glue-down** | 0,55 mm Nutzschrift, gefast
 B0T3002 - 1220 x 185 x 10,5 mm | **Floating** | 0,55 mm Nutzschrift, gefast



Eiche „Smoked Rustic“

B7U4001 - 1230 x 150 x 6 mm | **Glue-down** | 0,55 mm Nutzschrift, gefast
 B0U4001 - 1220 x 185 x 10,5 mm | **Floating** | 0,55 mm Nutzschrift, gefast



Century Morocco Pine – synchron geprägt

B7P6001 - 1230 x 150 x 6 mm | Glue-down | 0,55 mm Nutzschicht, gefast

B0P6001 - 1220 x 185 x 10,5 mm | Floating | 0,55 mm Nutzschicht, gefast



Century Fawn Pine – synchron geprägt

B7P7001 - 1230 x 150 x 6 mm | Glue-down | 0,55 mm Nutzschicht, gefast

B0P7001 - 1220 x 185 x 10,5 mm | Floating | 0,55 mm Nutzschicht, gefast



Synchron-
geprägte
Oberfläche

Intensive Grautöne

Basis für ein charakteristisches Wohnambiente

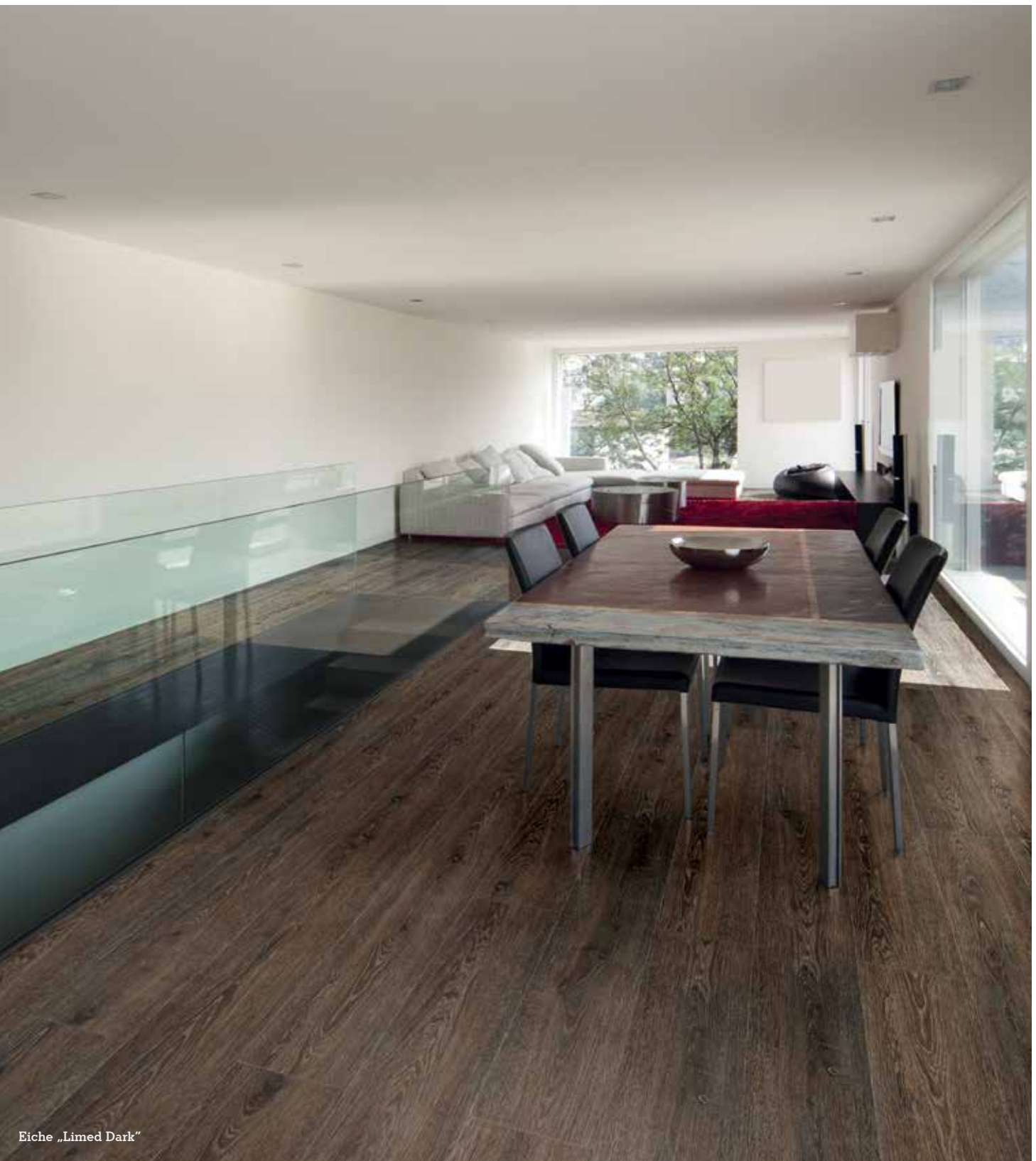
Diese Bodenbeläge mit ihren feinen grauen Schattierungen geben Ihrem Wohnraum eine starke Aussagekraft – egal, welchen Lifestyle oder welche Möblierung Sie wählen. Mit diesen bräunlich-grauen Bodenbelägen betonen Sie Ihren avantgardistischen Stil und schaffen ein individuelles und ausdrucksstarkes Wohnambiente.



Eiche „Limed Dark“

B7U1001 - 1230 x 150 x 6 mm | **Glue-down** | **0,55 mm Nutzschrift**, gefast

B0U1001 - 1220 x 185 x 10,5 mm | **Floating** | **0,55 mm Nutzschrift**, gefast





Eiche „Cinder“

B7R7001 - 1230 x 150 x 6 mm | **Glue-down** | **0,55 mm Nutzschrift**, gefast

BOR7001 - 1220 x 185 x 10,5 mm | **Floating** | **0,55 mm Nutzschrift**, gefast



Eiche „Brume“

VWDEN8001 - 1219,2 x 184,2 x 2 mm | **Glue-down** | **0,3 mm Nutzschrift**

BON8001 - 1220 x 185 x 10,5 mm | **Floating** | **0,3 mm Nutzschrift**



Eiche „Brume“



Eiche „Limed Forest“

B7U3001 - 1230 x 150 x 6 mm | **Glue-down** | **0,55 mm Nutzschrift**, gefast

BOU3001 - 1220 x 185 x 10,5 mm | **Floating** | **0,55 mm Nutzschrift**, gefast



Fichte „Washed“

B7T9001 - 1230 x 150 x 6 mm | **Glue-down** | **0,55 mm Nutzschrift**, gefast

BOT9001 - 1220 x 185 x 10,5 mm | **Floating** | **0,55 mm Nutzschrift**, gefast

Einzigartige Steinoptik

Eine authentische Erfahrung!

Die Steindekore spiegeln einen mediterranen Look wieder und haben eine leicht körnig anmutende Oberfläche. Die reizvollen Details von Steinen, die mit den einzigartigen Vorteilen des Naturmaterials Kork kombiniert wurden, laden Sie ein, den atemberaubend schönen Effekt eines komfortablen Designbodens in Steinoptik zu genießen.



White Ceramic



White Ceramic
VWDEP8001 - 609,6 x 304,8 x 2 mm | **Glue-down** | 0,3 mm Nutzschrift
BOP8001 - 905 x 295 x 10,5 mm | **Floating** | 0,3 mm Nutzschrift



Beige Ceramic
VWDEP9001 - 609,6 x 304,8 x 2 mm | **Glue-down** | 0,3 mm Nutzschrift
BOP9001 - 905 x 295 x 10,5 mm | **Floating** | 0,3 mm Nutzschrift



Raw Umber
VWDEO0001 - 609,6 x 304,8 x 2 mm | **Glue-down** | 0,3 mm Nutzschicht
BOO0001 - 905 x 295 x 10,5 mm | **Floating** | 0,3 mm Nutzschicht



Bianco Travertine
VWDEO2001 - 609,6 x 304,8 x 2 mm | **Glue-down** | 0,3 mm Nutzschicht
BOO2001 - 905 x 295 x 10,5 mm | **Floating** | 0,3 mm Nutzschicht



Mit den ausdrucksstarken und raffinierten Steinoptiken erhalten moderne Dekore einen einzigartigen Charakter, inspiriert durch die Natur und ihre organischen Formen und Farben. Ihr Bodenbelag gibt Ihren Räumen ein anspruchsvolles Dekor.



Coal Slate
VWDEO1001 - 609,6 x 304,8 x 2 mm | Glue-down | 0,3 mm Nutzschrift
BOO1001 - 905 x 295 x 10,5 mm | Floating | 0,3 mm Nutzschrift



Coal Slate



Volcanic Ash
VWDEO3001 - 609,6 x 304,8 x 2 mm | Glue-down | 0,3 mm Nutzschrift
BOO3001 - 905 x 295 x 10,5 mm | Floating | 0,3 mm Nutzschrift



Sand Stone

BOS9001 - 605 x 445 x 10,5 mm | **Floating** | 0,55 mm Nutzschrift, gefast



Volcanic Stone

BOS8001 - 605 x 445 x 10,5 mm | **Floating** | 0,55 mm Nutzschrift, gefast



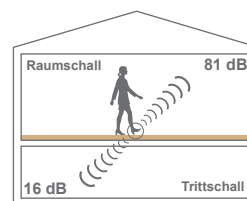
Warum WICANDERS® Bodenbeläge die **perfekte Wahl** sind?

Akustische Eigenschaften – **Schalldämmung**

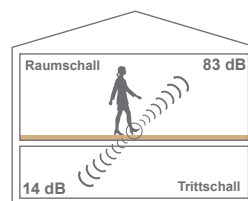


WICANDERS® Bodenbeläge sind außergewöhnlich effektiv bei der Reduzierung von Lärm. Kork ist ein extrem wirksamer, natürlicher Schallschutz, der Lauf- und Gehgeräusche des Bodens dämmt (Raumschall) und sogar als akustischer Puffer zwischen dem Boden und dem darunterliegenden Raum wirkt (Trittschall). Bei **Vinylcomfort** Bodenbelägen sind elastische und strapazierfähige Kork-Schichten werkseitig integriert.

Vinylcomfort Floating

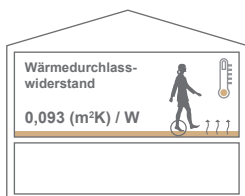


Vinylcomfort Glue-down

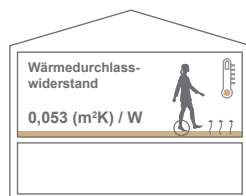


Thermische Eigenschaften – **Wärmedämmung**

Vinylcomfort Floating



Vinylcomfort Glue-down



Die natürlichen Eigenschaften von Kork machen die **WICANDERS® Vinylcomfort** Bodenbeläge sehr energieeffizient, sorgen das ganze Jahr für eine optimale Temperatur des Bodens und verleihen ihnen somit ein gutes Wohngefühl – für Ihr komfortables Zuhause.

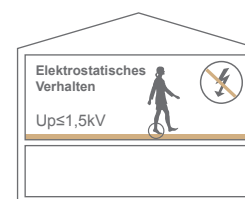


Antistatische Eigenschaften – **Gesunder Wohnkomfort**



Die antistatischen Oberflächen von **WICANDERS® Vinylcomfort** schützen Sie vor statischer Aufladung. Sie sind besonders staubabweisend und somit ideal und besonders gut geeignet für Allergiker. Mit seinen stoßdämpfenden Eigenschaften entlastet der Korkkern Ihre Füße, Beine, Gelenke und Ihren Rücken und gibt Ihnen einen einzigartigen Geh- und Stehkomfort.

Vinylcomfort Glue-down
Vinylcomfort Floating





Unglaublich widerstandsfähig

Aufgrund seiner Elastizität durch den zusätzlichen Korkkern und durch die hochwertige Vinylschicht besitzen die Oberflächen von **WICANDERS® Vinylcomfort** ein unübertroffenes Rückstellungsvermögen. Verglichen mit anderen Bodenbelägen wie z. B. Holz sind sie viel robuster und widerstandsfähiger und halten starken Beanspruchungen stand.



Schalldämmender Aufbau

Die einzigartige Kombination seiner Vinyl und Kork-Schichten gibt dem **WICANDERS® Vinylcomfort** Bodenbelag eine starke und ausgeglichene Struktur. Die Weitergabe von Schall wird durch diesen Aufbau erheblich reduziert.



Strapazierfähig

Der spezielle Aufbau und die Oberflächenversiegelung von **WICANDERS® Vinylcomfort** sind sehr widerstandsfähig und unempfindlich gegen Verschleiß und Ihr Bodenbelag sieht nach vielen Jahren noch so schön aus wie am ersten Tag.



Bemerkenswert realistisch

Aufgrund seiner Prägungen sehen die exklusiven Holz- und Steindekore der **WICANDERS® Vinylcomfort** Bodenbeläge bemerkenswert naturgetreu und realistisch aus. Die synchronegeprägten Optiken sind sogar noch einen Schritt näher an der Natur – optisch und haptisch nahezu nicht vom Original zu unterscheiden.



Schnelle und einfache Verlegung

Floating-Bodenbeläge mit dem CORKLOC Verbindungssystem sind einfach und schnell schwimmend zu verlegen. Nicht wie bei den fest zu verklebenden **WICANDERS® Vinylcomfort** Glue-down-Lösungen muss weder der Untergrund vorbereitet werden noch ist ein Klebstoff erforderlich. Zeitaufwand und Verlegekosten werden gering gehalten.



Geringe und einfache Pflege

Die besonderen Oberflächen der **WICANDERS® Vinylcomfort** Bodenbeläge ermöglichen eine überaus einfache Pflege und Instandhaltung.



Grün denken **WICANDERS®** wählen

Die **WICANDERS®** Bodenbeläge mit integriertem Kork verwenden ein wahrhaftig nachhaltiges Material! Die Produkte, die von **AMORIM** produziert werden, erhalten in einzigartiger Weise die Balance zwischen Wertschöpfung und Umweltschutz. Der Ausgangspunkt ist das Rohmaterial Kork, das von den Korkeichen geschält wird, ohne den Baum zu verletzen. Aus diesem Rohmaterial werden Produkte gefertigt, die einen hohen Mehrwert bieten. Gleichzeitig trägt die Korkindustrie dazu bei, die ökonomische und soziale Stabilität in den ländlichen, von Desertifikation bedrohten Regionen zu erhalten.

Verschiedene Öko-Effizienz-Studien, die auf vergleichenden Analysen mit vielen anderen Bodenbelagsarten basieren, zeigen die ausgezeichnete Öko-Bilanz der **WICANDERS®** Produkte und der Herstellungsverfahren. Neben dem geringen Verbrauch von Energie und Produktionsmitteln, die für die Herstellung erforderlich sind, tragen diese Produkte nicht nur wegen ihrer geringen Emissionen, sondern auch aufgrund der natürlichen Eigenschaft von Kork, CO₂ zu binden, aktiv dazu bei, die globale Erderwärmung zu reduzieren.

Es wird geschätzt, dass die portugiesischen Korkeichenwälder 5 % des jährlichen Ausstoßes des Landes an CO₂ binden – das bedeutet 4,8 Millionen Tonnen pro Jahr.



Die Bedeutung der Korkeiche

Die Korkeiche (*Quercus Suber* L.) gehört zu der Gattung der Eichengewächse und wird zur Gewinnung des Naturmaterials Kork genutzt. Ihre Verwertung beschränkt sich nicht nur auf die dem Baum entnommenen Rinde, sondern erstreckt sich ebenfalls auf den gesamten Zusammenhang des Agrar- und Forstsektors, wie auch der Jagd, Schweine-, Schaf- und Ziegenhaltung rings um den Korkeichenanbau.

Die als Schälung bekannte regelmäßige Gewinnung der Rinde der Korkeiche leistet einen wesentlichen Beitrag zur ökologischen, wirtschaftlichen und sozialen Nachhaltigkeit in den ländlichen Gegenden des Mittelmeerraumes, in dem die Korkeichen heimisch sind.

Die Korkeiche wächst langsam und kann bis zu 200 Jahre alt werden, so dass sie im Laufe ihres Lebens durchschnittlich 16 Schälungen erfährt. Vor der Erstschälung vergehen 25 Jahre; die nachfolgenden finden alle 9 Jahre statt, ohne den Baum zu beschädigen. Durch diese Erntemethode übernehmen die Korkeichenwälder eine wichtige Rolle bei der Speicherung von CO₂ und tragen damit aktiv zur Reduzierung der globalen Erderwärmung bei.

Der Korkeichenwald, bekannt als „Montado“, ist eine typische iberische Landschaft. Sie ist ein Reservoir für natürliche Bio-Vielfalt und beherbergt einige der am meisten vom Aussterben bedrohten Tierarten wie: Iberischer Luchs, Steinadler, Schwarzstorch, Wölfe und Wildschweine.



**EIN
GESCHENK
DER NATUR**

Produkt Selektor

		Vinylcomfort Glue-down		Vinylcomfort Floating				Vinylcomfort Glue-down
		0,3 mm Nutzschicht	0,3 mm Nutzschicht	0,3 mm Nutzschicht		0,55 mm Nutzschicht		0,55 mm Nutzschicht
Beanspruchungsklasse		32	32	32	32	33	33	33
Dicke (mm)		2	2	10,5	10,5	10,5	10,5	6
Abmessungen (mm)		609,6 x 304,8	1219,2 x 184,2	905 x 295	1220 x 185	605 x 445	1220 x 185	1230 x 150
Fase		nein	nein	nein	nein	4-seitig	4-seitig	4-seitig
Holz	Oberfläche (S. 6/7)							
Kirsche „Amber“	Fine pore wood		VWDEQ7001		BOQ7003			
Sucupira	Fine pore wood		VWDEO9001		BOO9001			
Buche „Light“	Fine pore wood		VWDET0001		BOT0003		BOT0002	B7T0001
Kirsche „Linen“	Fine pore wood						BOR0001	B7R0001
Europäische Kirsche	Fine pore wood						BOR2001	B7R2001
Eiche „Elegant“	Fine pore wood						BOR4001	B7R4001
Eiche „Nature“	Fine pore wood						BOT5001	B7T5001
Eiche „Limed Grey“	Fine pore wood						BOT7001	B7T7001
Eiche „Dry Smoked“	Fine pore wood						BOT3002	B7T3001
Ahorn	Fine pore wood						BOT8002	B7T8001
Esche „Nordic“	Fine pore wood						BOV4001	B7V4001
Eiche „Alaska“	Brushed wood		VWDEQ0001		BOQ0003			
Eiche gekalkt	Brushed wood		VWDEQ1001		BOQ1003			
Europäische Eiche	Brushed wood		VWDEQ2001		BOQ2004			
Eiche „Provence“	Brushed wood		VWDEQ3001		BOQ3003			
Räuchereiche	Brushed wood		VWDEQ5001		BOQ5003			
Esche „Olive“	Brushed wood		VWDEN7001		BON7001			
Eiche „Brume“	Brushed wood		VWDEN8001		BON8001			
Eiche „Frozen“	Brushed wood		VWDEN9001		BON9001			
Eiche „Bark“	Brushed wood		VWDEV8001		BOV8001			
Eiche „Croft“	Brushed wood		VWDEV9001		BOV9001			
Eiche „Sand“	Brushed wood						BOR1001	B7R1001
Fichte „Wheat“	Brushed wood						BOR3001	B7R3001
Fichte „Tobacco“	Brushed wood						BOR6001	B7R6001
Eiche „Cinder“	Brushed wood						BOR7001	B7R7001
Fichte „Washed“	Brushed wood						BOT9001	B7T9001
Eiche „Rustic Limed Grey“	Brushed wood						BOU0001	B7U0001
Eiche „Limed Dark“	Brushed wood						BOU1001	B7U1001
Fichte „Rustic Sand“	Brushed wood						BOU2001	B7U2001
Eiche „Limed Forest“	Brushed wood						BOU3001	B7U3001
Eiche „Smoked Rustic“	Brushed wood						BOU4001	B7U4001
Fichte „Autumn Rustic“	Brushed wood						BOU5001	B7U5001
Eiche „Claw Brass“	Brushed wood						BOV2001	B7V2001
Eiche „Claw Silver“	Brushed wood						BOV3001	B7V3001
Castle Raffia Oak	synchron geprägte Castle						BOP0001	B7P0001
Castle Toast Oak	synchron geprägte Castle						BOP1001	B7P1001
Sawn Twine Oak	synchron geprägte Sawn						BOP2001	B7P2001
Sawn Bisque Oak	synchron geprägte Sawn						BOP3001	B7P3001
Arcadian Soya Pine	synchron gep. Arcadian						BOP4001	B7P4001
Arcadian Rye Pine	synchron gep. Arcadian						BOP5001	B7P5001
Century Morocco Pine	synchron gep. Century						BOP6001	B7P6001
Century Fawn Pine	synchron gep. Century						BOP7001	B7P7001
Stein								
Raw Umber	Grained stone	VWDEO0001		BOO0001				
Bianco Travertine	Grained stone	VWDEO2001		BOO2001				
Volcanic Ash	Grained stone	VWDEO3001		BOO3001				
Volcanic Stone	Volcanic stone					BOS8001		
Sand Stone	Volcanic stone					BOS9001		
Coal Slate	Sliced stone	VWDEO1001		BOO1001				
White Ceramic	Moonscape stone	VWDEP8001		BOP8001				
Beige Ceramic	Moonscape stone	VWDEP9001		BOP9001				

Technische Daten

			Vinylcomfort Glue-down 0,55 mm Nutzschrift 1230 x 150 x 6 mm	Vinylcomfort Floating 0,55 mm Nutzschrift 1220 x 185 x 10,5 mm 605 x 445 x 10,5 mm	Vinylcomfort Glue-down 0,3 mm Nutzschrift 609,6 x 304,8 x 2 mm 1219,2 x 184,2 x 2 mm	Vinylcomfort Floating 0,3 mm Nutzschrift 1220 x 185 x 10,5 mm 905 x 295 x 10,5 mm
	EN 685	Einheit				
Wohnbereich	EN 685	Klasse	23	23	23	23
Objektbereich	EN 685	Klasse	33	33	32	32
Industriebereich	EN 685	Klasse	42	-	-	-
Allgemeine Eigenschaften	Norm	Einheit	EN 655 + EN 649	EN 14085 + EN 649	EN 14085 + EN 649	EN 14085 + EN 649
Rohdichte	EN 672	kg/m ³	1150	960 ± 50	900 ± 50	900 ± 50
Gewicht je Flächeneinheit	EN 430	g/m ²	7000 -10%; + 13 %	10150 - 10 % + 13%	3600 - 10 % + 13%	9800 - 10 % + 13%
Resteindruckverhalten	EN 433	mm	≤ 0,20	≤ 0,15	≤ 0,03	≤ 0,15
Lichtbeständigkeit	EN ISO 105-BO2	Blaumaßstab	≥ 6	≥ 6	≥ 6	≥ 6
Classification properties - EN 655 + EN 649 + EN 14085						
Abriebklasse	EN 660-1	Gruppe	Gruppe T	Gruppe T	Gruppe T	Gruppe T
Nutzschriftdicke	EN 429	mm	≥ 0,55	≥ 0,55	≥ 0,3	≥ 0,3
Stuhlrollentest	EN 425	Effekt	(a)	(a)	(a)	(a)
Verschieben eines Möbelfußes	EN 424	Effekt	(a)	(a)	(a)	(a)
Sicherheitsmerkmale - EN 14041						
Brandverhalten	EN 13501-1	Klasse	Bfl s1	Bfl s1	Bfl s1	Bfl s1
Rutschsicherheit	EN 13893	Klasse	DS	DS	DS	DS
Formaldehydemission	DIN EN 717-1	Klasse	E1	E1	E1	E1
Elektrostatisches Verhalten	EN 1815	kV	antistatisch	antistatisch	antistatisch	antistatisch
PCP (Pentachlorophenol)	CEN/TR 14823 (ihd-W 409)	mg/Kg	PCP frei	PCP frei	PCP frei	PCP frei
Zusätzliche Eigenschaften						
Chemikalienbeständigkeit	EN 423 (a)	Stufe	0 (b) *	0 (b) *	0 (b)	0 (b)
Wärmedurchlasswiderstand	EN 12667	(m ² K)/W	0,053	0,112	0,021	0,112
Trittschalldämmung	ISO 140-8	dB (Δ Lw)	14	16	5	16
Begeherschall	NF S 31 - 074	L _{n,e,w} (dB)/ΔE _{p,w} (dB)	83/6 (c)	81	-	81

(a) keine sichtbaren Veränderungen

(b) Stufe 0 - unverändert / Stufe 1 - sehr wenig verändert / Stufe 2 - wenig verändert / Stufe 3 - verändert / Stufe 4 - sehr verändert

* ausgenommen Jod - Stufe 2 - wenig verändert

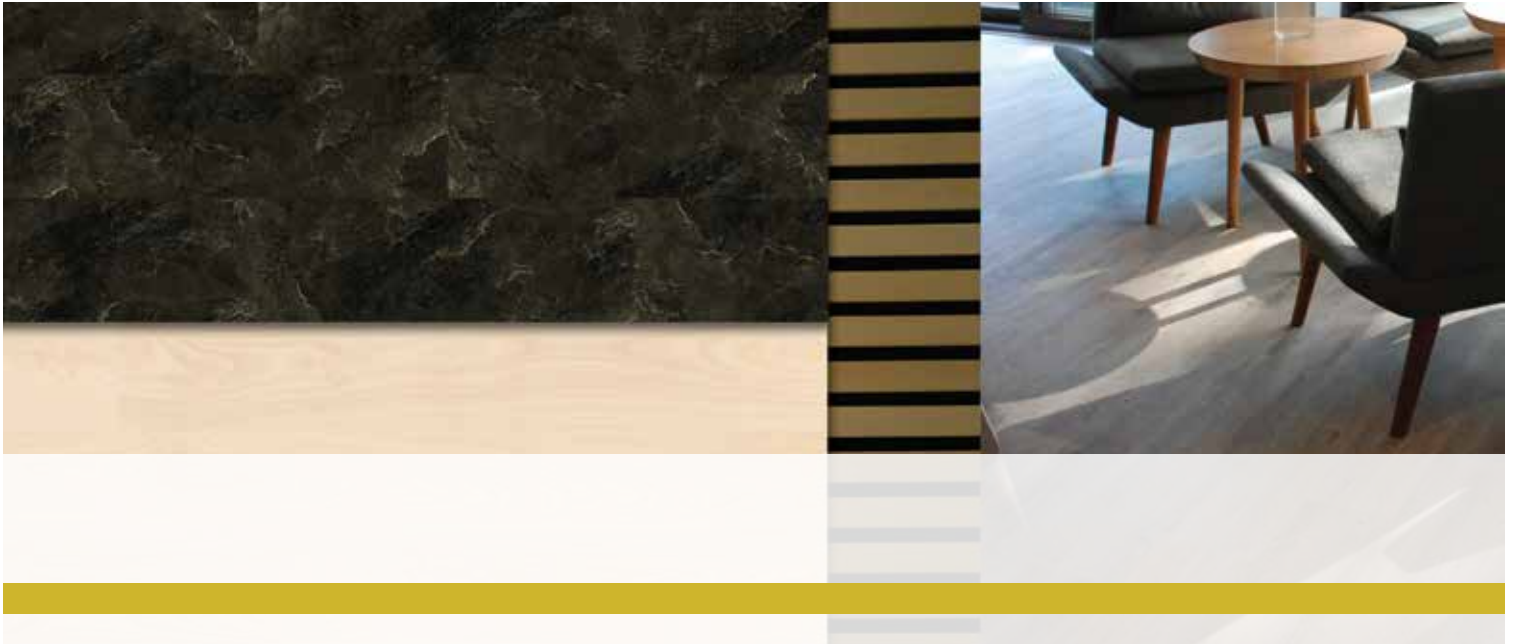
Glue-down = vollflächige Verklebung

Floating = schwimmende Verlegung



AMORIM

Excellence in flooring



AMORIM

Excellence in flooring

AMORIM Deutschland GmbH, germany.ar.de@amorim.com
AMORIM Flooring Austria, austria.ar.de@amorim.com
www.wicanders.de