

SimpLay
DESIGN VINYL



Walnut

SimPlay – kein Klicken, kein Kleben, einfach legen!

Supereffizient und ideal zum Beispiel im Retail-Bereich, in Hotels oder Büro- und Verwaltungsgebäuden, wo schnelles Verlegen gefragt ist! Die Verlegung im Verbund garantiert in Kombination mit dem Eigengewicht und der speziellen Rückenstruktur der Fliesen und Planken die Funktionalität der Bodenfläche.

SimPlay Designbeläge können einfach und ohne Rückstände entfernt und anschließend an anderen Orten neu verlegt werden. Dies ist umweltfreundlich und ressourcenschonend. Da keine Klebstoffe benötigt werden, verringern sich die Emissionen in der Raumluft. Der innovative SimPlay Systemaufbau ermöglicht eine lose Verlegung ohne Kompromisse!

SimPlay – non clipsé, non collé, la simplicité même à poser !

Cette rapidité de mise en œuvre, se prête parfaitement aux locaux commerciaux et administratifs, à l'hôtellerie tout comme aux bureaux, où il est essentiel d'aller vite dans la réalisation ! La valeur ajoutée de ce revêtement réside dans son poids significatif ramené au M² ainsi qu'à la sous-couche des dalles aussi bien que des lames assurant une grande facilité d'installation.

Le revêtement de sol design SimPlay se pose et se dépose aisément pour être réutilisé ailleurs. Sa formulation est respectueuse de l'environnement et économe en énergie. Et l'absence de colle réduit les rejets de polluants atmosphériques. Le système de montage SimPlay permet une pose libre sans compromis !

SimPlay – no adhesives, no click systems, just laying!

Extra efficient and ideal for example for retail areas, hotels or offices and buildings where quick installation is a must! The functionality of the floor area is ensured by the net weight and the special backing structure of the tiles and planks as well as their installation in a composite structure.

SimPlay design floorcoverings can be removed easily without leaving any residues and can then be relaid in other places. This is environmentally friendly and saves resources. As no adhesives are required, air emissions are reduced. The innovative structure of the SimPlay system allows for an uncompromising loose installation!

SimPlay – niet klikken, niet lijmen, gewoon leggen!

Superefficiënt en ideaal als bijvoorbeeld toepassing in winkels, hotels of in kantoorgebouwen waar een snelle plaatsing vereist is! Samen met het eigen gewicht en de speciale rugstructuur van de tegels en planken, wordt door het leggen in onderling verband de functionaliteit van de vloer gewaarborgd.

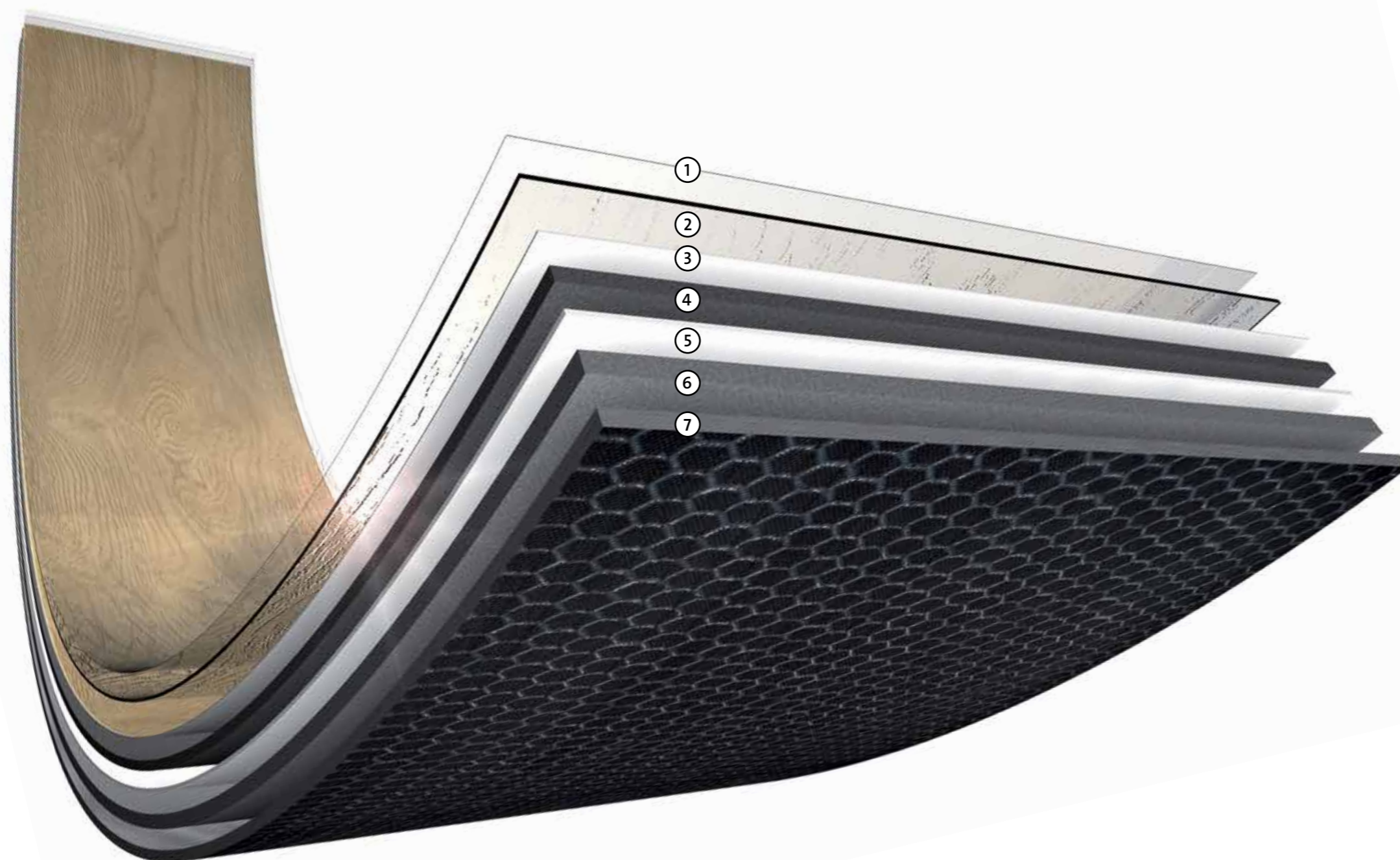
SimPlay designbedekkingen zijn eenvoudig en zonder afval te verwijderen en kunnen daarna op een andere plaats gelegd worden. Dit is milieuvriendelijk en bespaart op grondstoffen. Er is minder uitstoot in de omgevingslucht omdat geen kleefstoffen nodig zijn. De innovatieve SimPlay-systeemopbouw maakt een losse plaatsing zonder compromissen mogelijk!

SimPlay Fliesen und Planken bestehen aus einzelnen Schichten, die thermisch verpresst sind. Die Oberfläche ist schon werkseitig mit einer PUR-Vergütung versehen.

Les dalles et lames SimPlay sont constituées de couches individualisées ayant fait l'objet d'un pressage thermique. La surface de ces revêtements bénéficie d'un traitement de surface PUR réalisé en usine.

SimPlay tiles and planks consist of individual layers which are thermally pressed. The flooring is coated with a PUR surface treatment.

SimPlay-tegels en -planken bestaan uit afzonderlijke lagen die thermisch geperst zijn. Het oppervlak is reeds af fabriek voorzien van een PUR-coating.



①

PUR-Vergütung
Traitement de surface PUR
PUR surface treatment
PUR-coating

②

Transparente Nutzschiicht
Couche d'usure transparente
Clear wear layer
Transparente toplaag

③

Dekorschicht
Couche décorative
Decoration layer
Decorlaag

④

Stabilisierungsschiicht
Couche de stabilisation
Stabilisation layer
Stabilisatielaag

⑤

Glasvlieseinlage
Couche de stabilisation en fibre de verre
Glass fibre dimension stabilisation layer
Glasvlies versterkte stabilisatielaag

⑥

Trägerschiicht
Couche support
Load-bearing layer
Dragerlaag

⑦

Spezielle Rückenstruktur
Structure de la sous-couche spéciale
Special backing structure
Speciale rugstructuur

SimPlay – einfach freier arbeiten

- Reduzierte Untergrundvorbereitung
- Kein Kleben und Klicken
- Das schnellste Verlegesystem am Markt – bis zu 50 % Zeitersparnis
- Problemloser Austausch von Einzelelementen
- Darunterliegender Belag bleibt unversehrt
- Ohne Einsatz von Klebstoffen oder Haftmitteln
- Wiederverwendbarkeit der Produkte

SimPlay – simplement plus facile à mettre en œuvre

- Préparation réduite du support
- Pas de colles et pas de cliquage
- Le système de pose le plus rapide sur le marché : une réduction du temps de 50 %
- Facilité de remplacer les lames individuellement
- Le revêtement existant reste intact
- Pose sans utilisation de colles
- Produit réutilisable

SimPlay – easier to install

- Reduced subfloor preparation
- No adhesives, no click systems
- The quickest laying system in the market – up to 50% time-saving
- Easy replacement of individual elements
- Surface covering below remains intact
- Installation without using glue or adhesives
- Product reusability

SimPlay – gewoon een vrijere manier van werken

- Minder voorbereiding van ondergrond
- Geen lijm en geen kliksysteem
- Het snelst te leggen systeem op de markt – tot maar liefst 50 % tijdsparing
- Eenvoudige vervanging van individuele elementen
- De vloerbedekking die eronder ligt, blijft intact
- Installatie zonder gebruik van kleefstoffen
- Hergebruik van de producten

WOOD



WOOD

Fineline

- Oberflächenprägung: Feinholzstruktur | Texture de surface : Structure bois fin
Surface embossing: Fine wood structure | Oppervlaktestructuur: Fijne houtstructuur
- Alle Planken mit gefasten Kanten | Toutes les lames avec bords chanfreinés
All planks with bevelled edges | Alle planken met schuin afgewerkte kanten



2509 | Light Grey Fineline

177,8 mm x 1219,2 mm



2510 | Dark Grey Fineline

177,8 mm x 1219,2 mm





Natural Rustic Pine



White Rustic Pine

Rustic Pine

- Oberflächenprägung: Rustikalholzstruktur | Texture de surface : Structure bois rustique
Surface embossing: Rustic wood structure | Oppervlaktestructuur: Rustieke houtstructuur
- Alle Planken mit gefasten Kanten | Toutes les lames avec bords chanfreinés
All planks with bevelled edges | Alle planken met schuin afgewerkte kanten

2513 | White Rustic Pine

177,8 mm x 1219,2 mm



2514 | Natural Rustic Pine

177,8 mm x 1219,2 mm



WOOD

Rustic Oak

- Oberflächenprägung: Rustikalholzstruktur | Texture de surface : Structure bois rustique ■ Alle Planken mit gefasten Kanten | Toutes les lames avec bords chanfreinés
 Surface embossing: Rustic wood structure | Oppervlaktestructuur: Rustieke houtstructuur All planks with bevelled edges | Alle planken met schuin afgewerkte kanten

2516 | Grey Rustic Oak

177,8 mm x 1219,2 mm



2517 | Natural Rustic Oak

177,8 mm x 1219,2 mm



2515 | Brown Rustic Oak

177,8 mm x 1219,2 mm



Golden Rustic Oak

2508 | Golden Rustic Oak

177,8 mm x 1219,2 mm





Grey Mystique Wood



Brown Mystique Wood

Mystique Wood

- Oberflächenprägung: Rustikalholzstruktur | Texture de surface : Structure bois rustique
Surface embossing: Rustic wood structure | Oppervlaktestructuur: Rustieke houtstructuur
- Alle Planken mit gefasten Kanten | Toutes les lames avec bords chanfreinés
All planks with bevelled edges | Alle planken met schuin afgewerkte kanten
- XXL = Extra lange Planke | XXL = Lames extra-longues
XXL = Extra long plank | XXL = Extra lange plank
- Farbkontrast im Design | Design aux couleurs contrastées
Contrast within this design | Kleurencontrast in dit design

2519 | Brown Mystique Wood

XXL 185,0 mm x 1505,0 mm



2518 | Grey Mystique Wood

XXL 185,0 mm x 1505,0 mm



WOOD

Rustic

- Oberflächenprägung: Rustikalholzstruktur | Texture de surface : Structure bois rustique
Surface embossing: Rustic wood structure | Oppervlaktestructuur: Rustieke houtstructuur
- Alle Planken mit gefasten Kanten | Toutes les lames avec bords chanfreinés
All planks with bevelled edges | Alle planken met schuin afgewerkte kanten



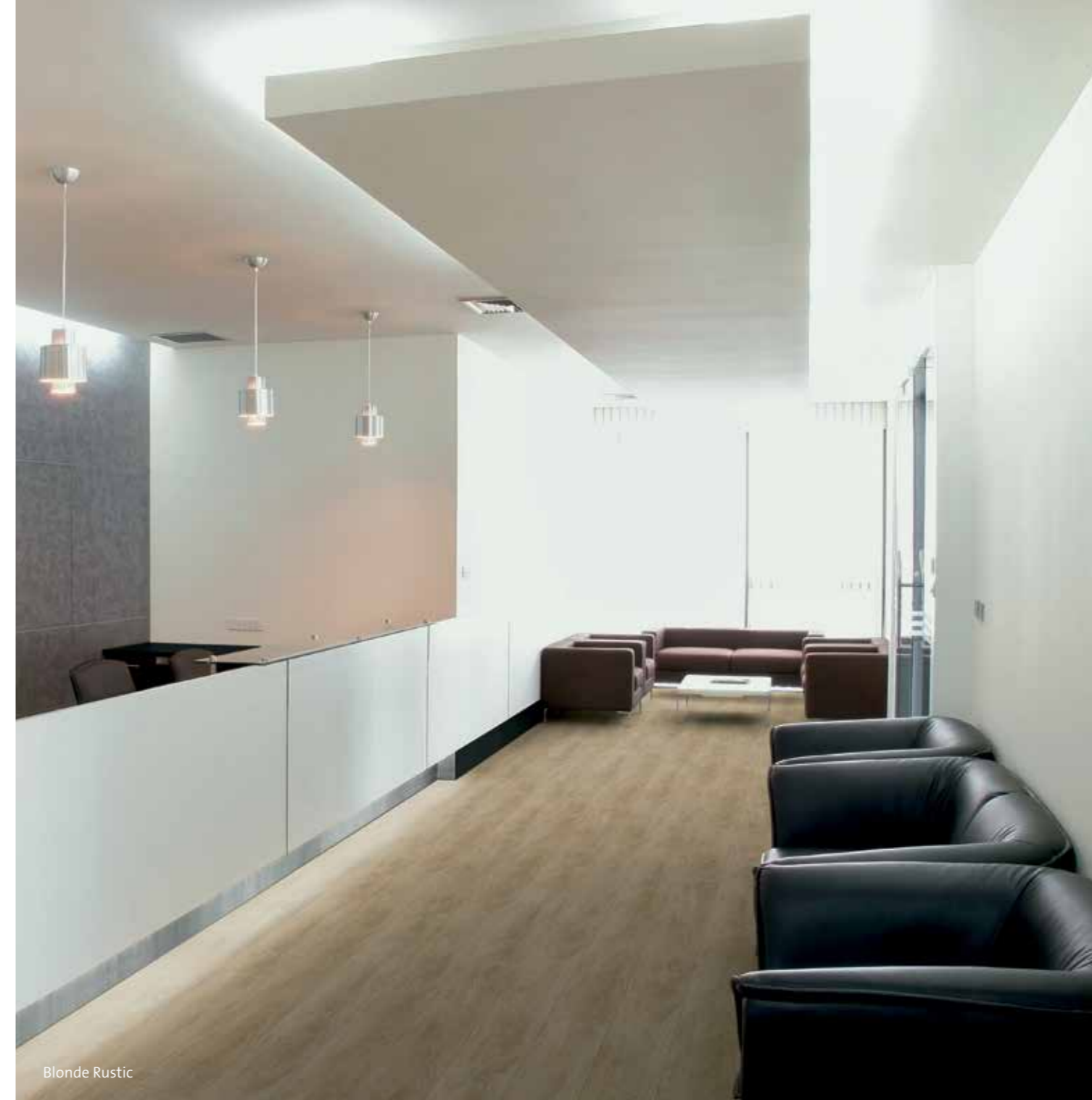
2505 | Striking Rustic

177,8 mm x 1219,2 mm



2506 | Grey Rustic

177,8 mm x 1219,2 mm



2507 | Blonde Rustic

177,8 mm x 1219,2 mm





Light Cherry

2501 | Light Cherry

177,8 mm x 1219,2 mm



Cherry | Walnut

■ Oberflächenprägung: Feinholzstruktur | Texture de surface : Structure bois fin
Surface embossing: Fine wood structure | Oppervlaktestructuur: Fijne houtstructuur

■ Alle Planken mit gefasten Kanten | Toutes les lames avec bords chanfreinés
All planks with bevelled edges | Alle planken met schuin afgewerkte kanten



Walnut

2504 | Walnut

177,8 mm x 1219,2 mm



WOOD

Ash

- Oberflächenprägung: Feinholzstruktur | Texture de surface : Structure bois fin
Surface embossing: Fine wood structure | Oppervlaktestructuur: Fijne houtstructuur
- Alle Planken mit gefasten Kanten | Toutes les lames avec bords chanfreinés
All planks with bevelled edges | Alle planken met schuin afgewerkte kanten



Grey Ash

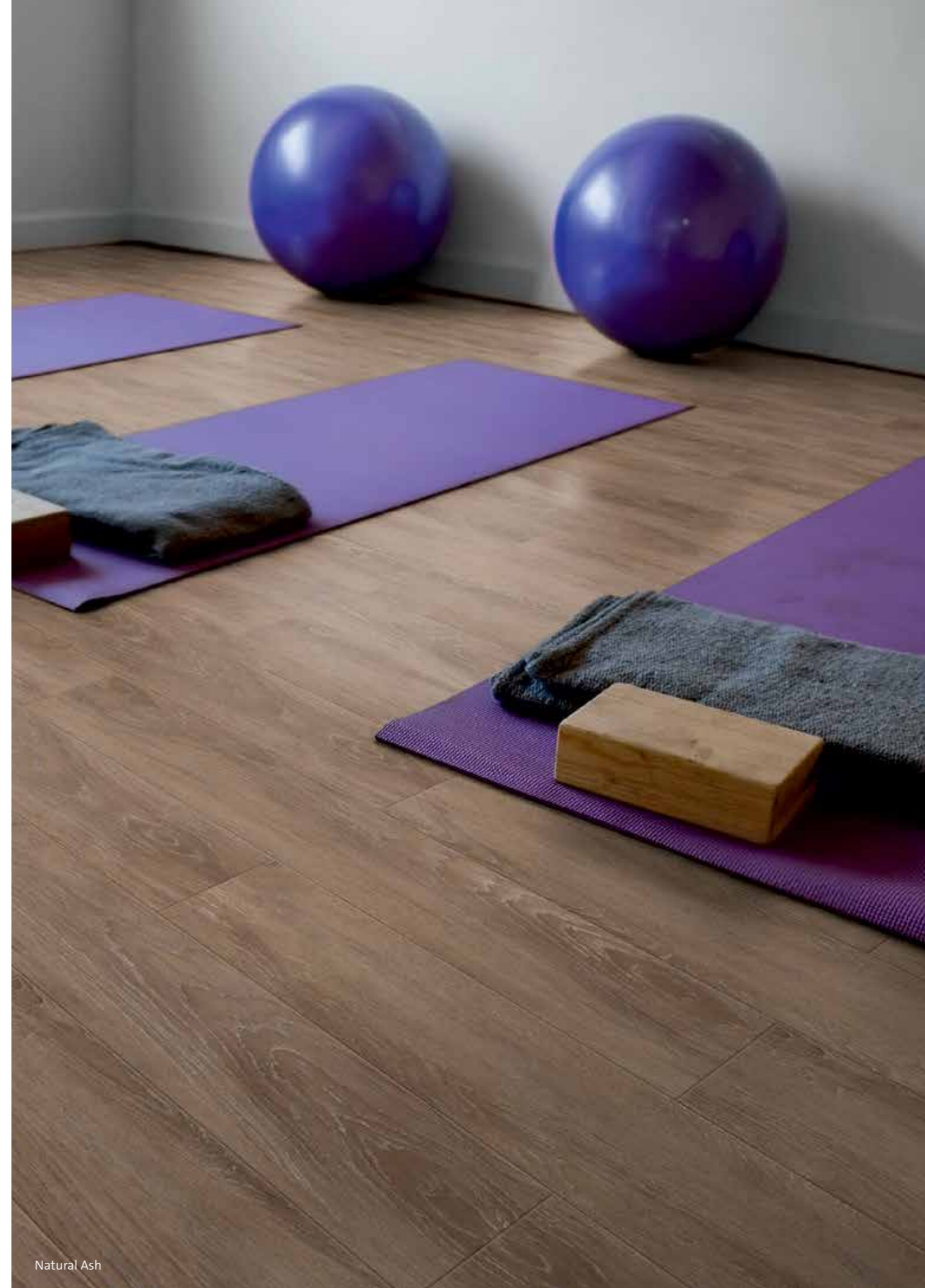
2512 | Grey Ash

177,8 mm x 1219,2 mm



2511 | Natural Ash

177,8 mm x 1219,2 mm



Natural Ash



Medium Classic Oak

2521 | Medium Classic Oak

XXL 185,0 mm x 1505,0 mm



American Oak

2503 | American Oak

177,8 mm x 1219,2 mm



2520 | Light Classic Oak

XXL 185,0 mm x 1505,0 mm



STONE



STONE

Concrete

■ Oberflächenprägung: Feinsteinstruktur | Texture de surface : Structure céramique
Surface embossing: Fine stone structure | Oppervlaktestructuur: Fijne steenstructuur

■ Alle Fliesen mit gefasten Kanten | Toutes les dalles avec bords chanfreinés
All tiles with bevelled edges | Alle tegels met schuin afgewerkte kanten

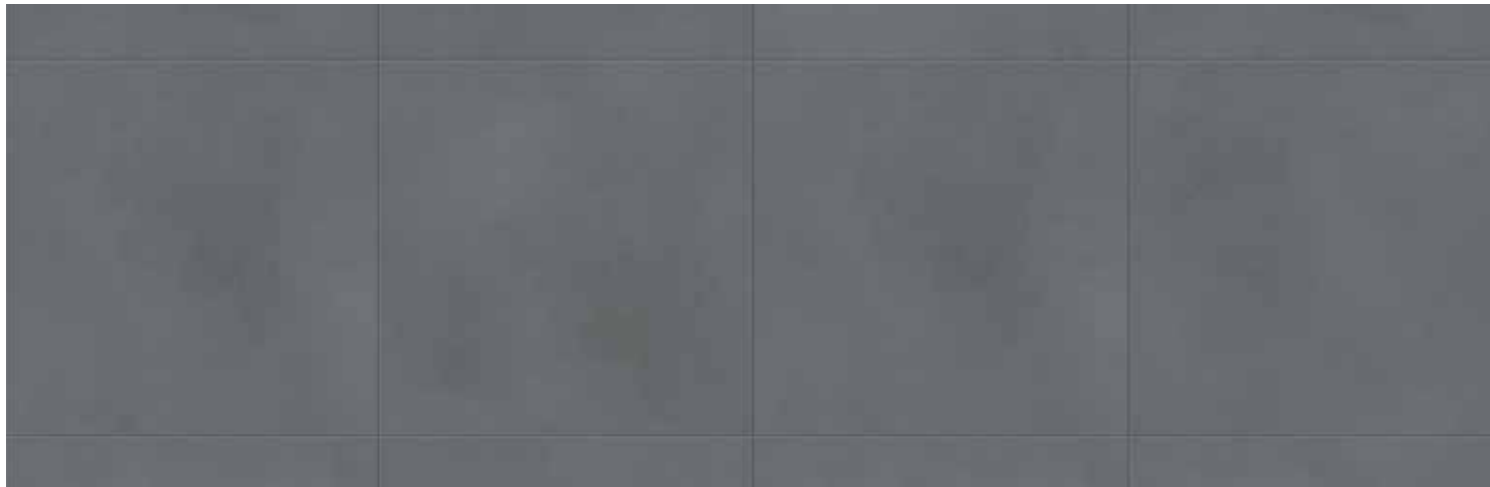
2568 | Warm Grey Concrete

600,0 mm x 600,0 mm



2566 | Cold Grey Concrete

600,0 mm x 600,0 mm



2569 | Dark Grey Concrete

600,0 mm x 600,0 mm

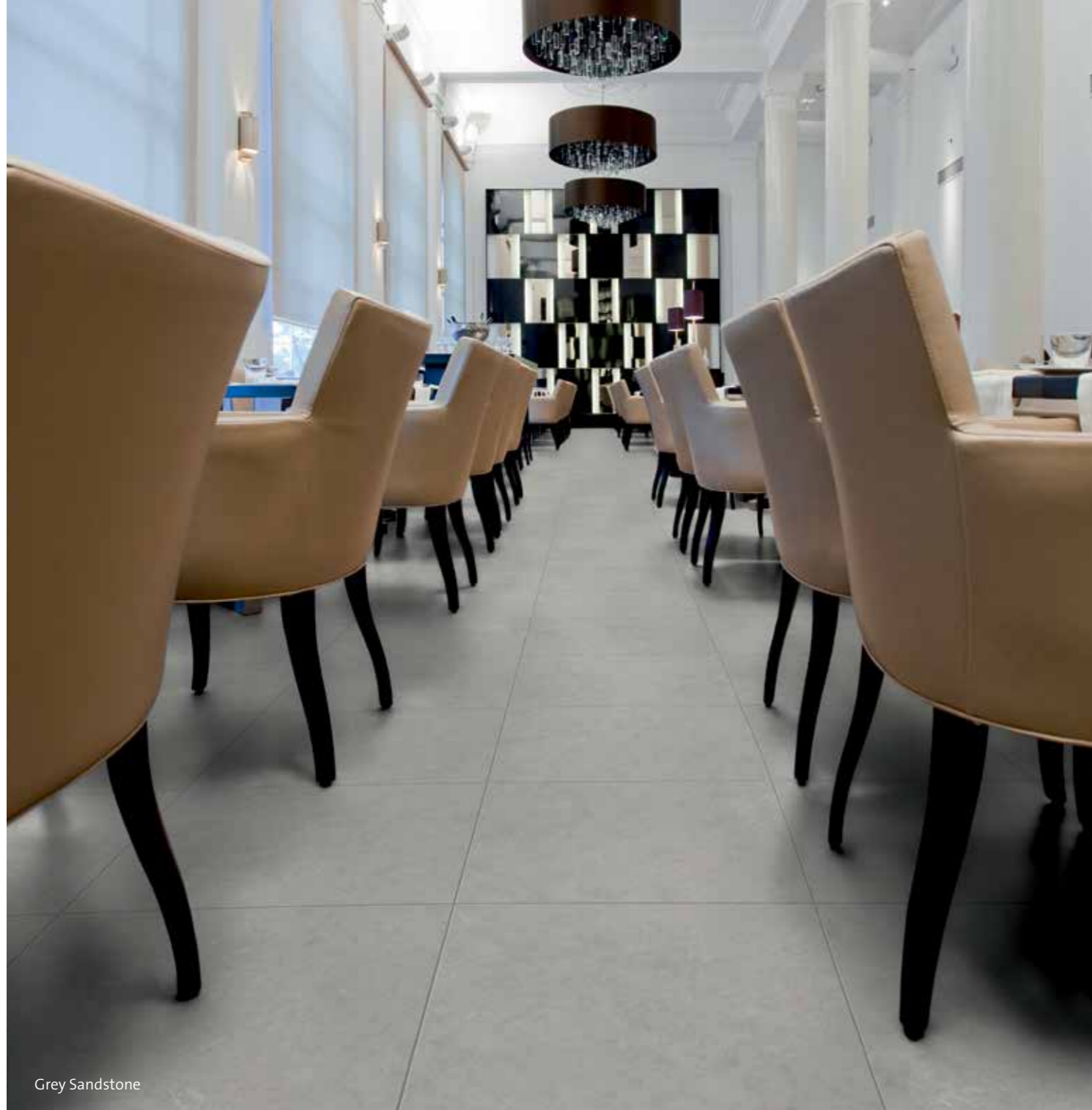


Light Grey Concrete

2567 | Light Grey Concrete

600,0 mm x 600,0 mm





Grey Sandstone

2561 | Grey Sandstone

457,2 mm x 457,2 mm



Sandstone

- Oberflächenprägung: Feinsteinstruktur | Texture de surface : Structure céramique
Surface embossing: Fine stone structure | Oppervlaktestructuur: Fijne steenstructuur
- Alle Fliesen mit gefasteten Kanten | Toutes les dalles avec bords chanfreinés
All tiles with bevelled edges | Alle tegels met schuin afgewerkte kanten

Slate

- Oberflächenprägung: Schieferstruktur | Texture de surface : Structure schiste
Surface embossing: Slate structure | Oppervlaktestructuur: Leistructuur
- Alle Fliesen mit gefasteten Kanten | Toutes les dalles avec bords chanfreinés
All tiles with bevelled edges | Alle tegels met schuin afgewerkte kanten



Slate

2560 | Slate

457,2 mm x 457,2 mm



EFFECT





Dark Grey Leather



Brown Leather

Leather

- Oberflächenprägung: Lederstruktur | Texture de surface : Structure de cuir
Surface embossing: Leather structure | Oppervlaktestructuur: Leren structuur
- Alle Fliesen mit gefasteten Kanten | Toutes les dalles avec bords chanfreinés
All tiles with bevelled edges | Alle tegels met schuin afgewerkte kanten

2564 | Brown Leather

457,2 mm x 457,2 mm



2565 | Dark Grey Leather

457,2 mm x 457,2 mm



EFFECT

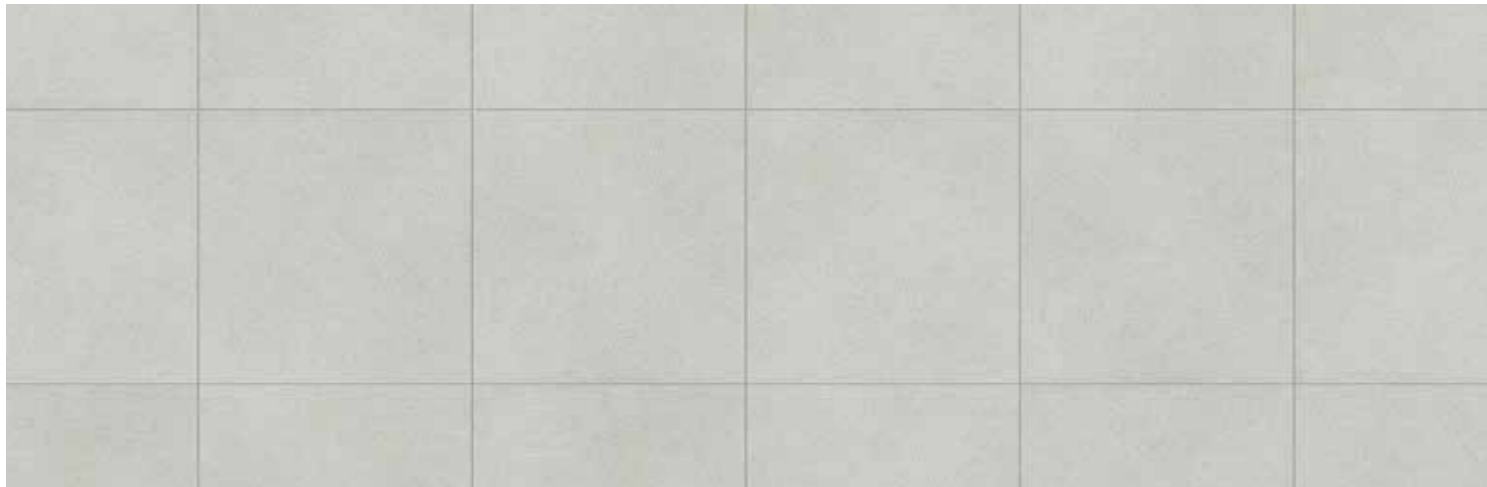
Bead

- Oberflächenprägung: Perlstruktur | Texture de surface : Structure perlée
Surface embossing: Bead structure | Oppervlaktestructuur: Parelstructuur
- Alle Fliesen mit gefasten Kanten | Toutes les dalles avec bords chanfreinés
All tiles with bevelled edges | Alle tegels met schuin afgewerkte kanten



2563 White Bead

457,2 mm x 457,2 mm



2562 | Black Bead

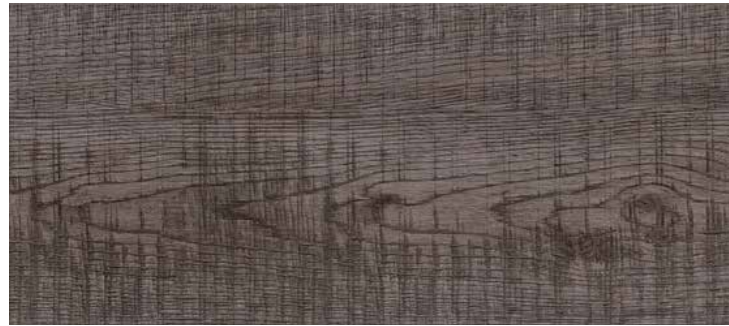
457,2 mm x 457,2 mm



PRODUCT



WOOD

2518 | Grey Mystique Wood* **XXL 185,0 mm x 1505,0 mm**

2513 | White Rustic Pine 177,8 mm x 1219,2 mm



2516 | Grey Rustic Oak 177,8 mm x 1219,2 mm



2506 | Grey Rustic 177,8 mm x 1219,2 mm



2512 | Grey Ash 177,8 mm x 1219,2 mm

2520 | Light Classic Oak **XXL 185,0 mm x 1505,0 mm**

2509 | Light Grey Finline 177,8 mm x 1219,2 mm



2514 | Natural Rustic Pine 177,8 mm x 1219,2 mm



2510 | Dark Grey Finline 177,8 mm x 1219,2 mm



2505 | Striking Rustic 177,8 mm x 1219,2 mm

■ Alle Planken mit gefasten Kanten | Toutes les lames avec bords chanfreinés | All planks with bevelled edges | Alle planken met schuin afgewerkte kanten

■ * Farbkontrast im Design | Design aux couleurs contrastées | Contrast within this design | Kleurencontrast in dit design



2507 | Blonde Rustic 177,8 mm x 1219,2 mm



2503 | American Oak 177,8 mm x 1219,2 mm



2511 | Natural Ash 177,8 mm x 1219,2 mm

2521 | Medium Classic Oak **XXL 185,0 mm x 1505,0 mm**

2517 | Natural Rustic Oak 177,8 mm x 1219,2 mm



2501 | Light Cherry 177,8 mm x 1219,2 mm



2515 | Brown Rustic Oak 177,8 mm x 1219,2 mm



2508 | Golden Rustic Oak 177,8 mm x 1219,2 mm

2519 | Brown Mystique Wood* **XXL 185,0 mm x 1505,0 mm**

2504 | Walnut 177,8 mm x 1219,2 mm



Cold Grey Concrete



Warm Grey Concrete



2566 | Cold Grey Concrete

600,0 mm x 600,0 mm



2568 | Warm Grey Concrete

600,0 mm x 600,0 mm



2569 | Dark Grey Concrete

600,0 mm x 600,0 mm



2567 | Light Grey Concrete

600,0 mm x 600,0 mm



2560 | Slate

457,2 mm x 457,2 mm



2561 | Grey Sandstone

457,2 mm x 457,2 mm

■ Alle Fliesen mit gefasteten Kanten | Toutes les dalles avec bords chanfreinés |

All tiles with bevelled edges | Alle tegels met schuin afgewerkte kanten



Dark Grey Leather



2562 | Black Bead

457,2 mm x 457,2 mm



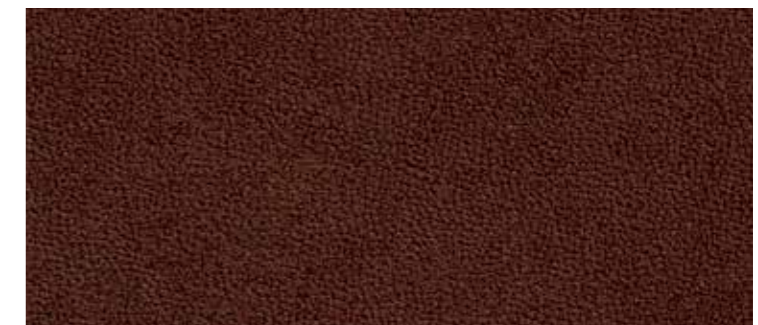
2565 | Dark Grey Leather

457,2 mm x 457,2 mm



2563 | White Bead

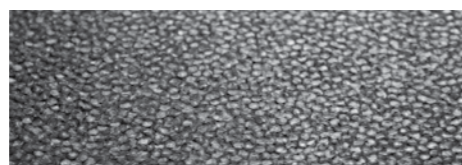
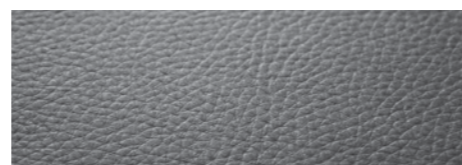
457,2 mm x 457,2 mm



2564 | Brown Leather

457,2 mm x 457,2 mm

Oberflächenprägungen | Texture de surface | Surface embossing | Oppervlaktestructuur

Feinholzstruktur | Structure bois fin
Fine wood structure | Fijne houtstructuurRustikalholzstruktur | Structure bois rustique
Rustic wood structure | Rustieke houtstructuurFeinsteinstruktur | Structure céramique
Fine stone structure | Fijne steenstructuurSchieferstruktur | Structure schiste
Slate structure | LeistructuurPerlstruktur | Structure perlée
Bead structure | ParelstructuurLederstruktur | Structure de cuir
Leather structure | Leren structuur

Technische Daten | Caractéristiques techniques | Technical data | Technische gegevens

SimpLay Design-Bodenbelag ist ein heterogener PVC-Bodenbelag, produziert mit phthalatfreien und biologischen Weichmachern.¹⁾

SimpLay design flooring is a heterogeneous PVC floorcovering which is produced using phthalate-free and bio-based plasticisers.¹⁾

Le revêtement de sol design SimpLay est un revêtement de sol hétérogène, en PVC à base de plastifiants bio et sans phtalates.¹⁾

SimpLay-designvloerbedekking is een heterogene pvc-vloerbedekking, geproduceerd met ftalaatvrije en biologische weekmakers.¹⁾

Eigenschaften Caractéristiques Characteristics Eigenschappen	Normen Normes Standards Norm	SimpLay
Flächengewicht Poids total Total weight Gewicht	EN 430 EN ISO 23997	8000 g/m ²
Klassifizierung Exigences de classements Performance classification Classificering	EN 685 EN ISO 10874	23 34 43 ausgeschlossen Fahrverkehr éviter l'utilisation de lourdes charges roulantes heavy rolling loads to be avoided zwaar rijwiel transport uitgesloten
CSTB avis technique		en cours
Gesamtdicke Épaisseur Gauge Totale dikte	EN 428 EN ISO 24346	5,0 mm
Nutzschichtdicke Épaisseur de la couche d'usure Wear layer thickness Dikte van de toplaag	EN 429 EN ISO 24340	0,7 mm
Trittschallverbesserungsmaß Isolation phonique Sound reduction Contactgeluidsisolatiewaarde	EN 140-8 EN ISO 10140-3	9 dB
Lieferform Conditionnement Packaging Leveringsvorm		
Lieferform Planken Conditionnement lames Packaging plank size Leveringsvorm planken	EN 427 EN ISO 24342	10 @ 177,8 x 1219,2 mm = 2,17 m ² 8 @ 185,0 x 1505,0 mm = 2,23 m ²
Lieferform Fliesen Conditionnement dalles Packaging tile size Leveringsvorm tegels	EN 427 EN ISO 24342	6 @ 600,0 x 600,0 mm = 2,16 m ² 12 @ 457,2 x 457,2 mm = 2,50 m ²

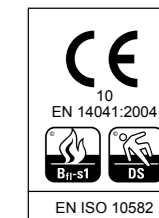
¹⁾ Mit Ausnahme des Recyclinganteils | Exception faite de la part de matériaux recyclés | Except for recycled content | Uitgezonderd het recyclinggedeelte

Durch technische Weiterentwicklung bedingte Änderungen vorbehalten. | Nous nous réservons le droit de procéder à toutes modifications techniques pouvant s'avérer nécessaires. Subject to change for reasons of further technical development. | Wijzigingen ten behoeve van de verdere technische ontwikkeling worden voorbehouden.

Eigenschaften Caractéristiques Characteristics Eigenschappen	Normen Normes Standards Norm	SimpLay
Belagsart Type de revêtement Type of floorcovering Soort vloerbekleding	EN 649 EN ISO 10582	heterogen, PVC hétérogène, en PVC heterogeneous, PVC heterogeen, PVC
Oberflächenvergütung Traitement de surface Surface treatment Verzegeling		PUR
Maßbeständigkeit Stabilité dimensionnelle Dimensional stability Maatvastheid	EN 434 EN ISO 23999	< 0,1 %
Resteindruck Poinçonnement résiduel Residual indentation Restindruk	EN 433 EN ISO 24343-1	0,05 mm**
Farbbeständigkeit gegenüber künstlichem Licht Tenue à la lumière Colour fastness to artificial light Kleurechtheid bij kunstlicht	EN ISO 105-B02	Stufe ≥ 6 Methode A degré ≥ 6 méthode A level ≥ 6 method A klasse ≥ 6 methode A
Brandverhalten Classement feu Behaviour to fire Brandweerstand	EN 13501-1	B _{f1} - s1
Rutschhemmung Résistance au glissement Slip resistance Stroefheidsklasse	DIN 51130 EN 13893	R10 DS
Wärmedurchlasswiderstand Résistance à la conductibilité thermique Resistance to thermal conductivity Warmteweerstand	EN 12667 ISO 8302	0,0226 m ² k/w
Elektrostatisches Verhalten beim Begehen Charge électrostatique à la marche Electrostatic properties when walked on Elektrostatische weerstand bij betreden	EN 1815	< 2 kV
Ableitwiderstand Comportement électrostatique Electrical resistance to earth Elektrostatische geleiding	EN 1081	ca. 10 ¹¹ Ohm
Standortübergangswiderstand Résistance transversale Leakage to earth Elektrische isolatiecapaciteit	VDE 0100 §24	> 5 x 10 ⁴ Ohm
Chemikalienbeständigkeit Résistance aux substances chimiques Chemical resistance Bestendigheid tegen chemicaliën	EN 423 EN ISO 26987	*
Verschleißgruppe Résistance à l'usure Abrasion group Slijtweerstand	EN 660-2 EN ISO 10582	T Typ I
Stuhllolleneignung Résistance aux sièges à roulettes Castor chair suitability Bestand tegen stoelwielen	EN 425 ISO 4918	ja Typ W EN 12 529 oui type W EN 12 529 yes type W EN 12 529 ja type W EN 12 529
Fußbodenheizung Appropriation au chauffage par le sol Underfloor heating suitability Vloerverwarming	EN 1264-2	geeignet max. 27°C approprié max. 27 °C suitable max. 27 °C geschikt max. 27°C
Emissionstest nach AgBB Schema Méthode AgBB de COV AgBB VOC test AgBB VOC test		sehr emissionsarm très faibles émissions below quantifiable levels zeer emissiearm
Geruchsprüfung Vérification de l'odeur Odour test Geurcontrole	ISO 16000-28	Akzeptanz tolérance acceptability acceptatie 0,2 Tag 28 jour 28 day 28 dag 28 Intensität intensité intensity intensiteit 4,3 Tag 28 jour 28 day 28 dag 28
Umwelt-Produktdeklaration Déclaration environnementale du produit Environmental product declaration Milieuproductverklaring	fDES EPD	DGNB Navigator / www.dgnb-navigator.de SFEC / www.solspvcpro.com

* Beständig in Abhängigkeit von Konzentration und Einwirkzeit, bei verstärkter Einwirkung von Ölen, Fetten, Säuren, Laugen und anderen aggressiven Chemikalien ist Rücksprache erforderlich. | Résistance dépend de la concentration et de la durée de contact, veuillez nous contacter en cas de contact intense avec des huiles, graisses, acides, lessives ou d'autres substances chimiques. | Resistant depending on concentration and time of exposure, in case of increased impact of oils, grease, acids, alkalis and other aggressive chemicals – please contact us. | Bestendigheid afhankelijk van concentratie en inwerkijd, bij langdurige inwerking van oliën, vetten, zuren, logen en andere agressieve chemicaliën, gelieve contact met ons op te nemen.

** Gemittelter Prüfwert aus der laufenden Produktion | Valeur d'essai moyenne de la production en cours | Averaged test value from current production | Gemiddelde controlewaarde van de lopende productie



Information sur le niveau d'émission de substances volatiles dans l'air intérieur, présentant un risque de toxicité par inhalation, sur une échelle de classe allant de A+ (très faibles émissions) à C (fortes émissions).



100 % RECYCLABLE



BIO-BASED
PLASTICISERS

Umwelt & Nachhaltigkeit

Hohe Qualitätsstandards sorgen dafür, dass SimPlay Designbeläge alle Anforderungen an Nachhaltigkeit und ein gesundes Raumklima erfüllen. Alle Bodenbeläge werden regelmäßig auf ihre Emissionen geprüft und erreichen immer beste Werte entsprechend den strengen Richtlinien.

Alle SimPlay Design-Bodenbeläge haben die vorgeschriebene **CE Kennzeichnung** als Europäische Konformitätserklärung. Des Weiteren haben SimPlay Bodenbeläge die **bauaufsichtliche Zulassung des Deutschen Instituts für Bautechnik (DIBt)** und erfüllen somit das AgBB-Schema (Ausschuss zur gesundheitlichen Bewertung von Bauprodukten). Dieses Bewertungsschema setzt gesundheitsbezogene Qualitätsmaßstäbe bei der Herstellung von Bauprodukten für den Innenraum und unterstützt die Entwicklung besonders emissionsarmer Produkte. Eine jährliche Fremdüberwachung der Inhaltsstoffe und des Emissionsverhaltens durch das Institut Eurofins, einem europaweit führenden Anbieter im Bereich Analytik, bzw. durch das ECO-Institut sichert die gleichbleibende Qualität. Dies wird durch das „Ü“ **Überwachungszeichen** auf den Verpackungen gekennzeichnet.

In Frankreich erfolgen die Produktprüfungen nach der Prüfmethode entsprechend ISO 16000 und bewerten das Emissionsverhalten von VOC. Alle SimPlay Bodenbeläge sind mit dem besten **Rating A+** eingestuft.

SimPlay Design Bodenbeläge verfügen über das Prädikat „**Indoor Air Comfort Gold**“. Dieses von Eurofins erteilte Zertifikat zeichnet Produkte aus, die alle weltweit festgelegten VOC Emissionsgrenzwerte unterschreiten.

SimPlay Bodenbeläge sind zudem zu **100 % recycelfähig**. Das Recyclingmaterial wird so weit wie möglich wieder in die Neuproduktion integriert.

Als Mitglied des European Resilient Flooring Manufacturer's Institute (ERFMI) und des Syndicat Français des Enducteurs Calandriers et fabricants de revêtements de Sols et Murs (SFEC) unterstützen objectflor und James Halstead France SAS, als Tochterunternehmen der James Halstead PLC, das Ziel nachhaltigen Bauens und haben für den Bodenbelag SimPlay eine **Umwelt-Produktdeklaration (EPD)** erstellt. SimPlay Bodenbeläge wurden nach dem fDES EPD Programm für die ökologische Gebäudebewertung begutachtet. Weitere Informationen zum fDES EPD Programm erhalten Sie auf der Website www.solspvcpro.com

SimPlay Bodenbeläge sind international mit **FloorScore LEED Credits** zertifiziert.

Environnement, durabilité

Les normes de qualité élevées veillent à ce que les revêtements design SimPlay remplissent toutes les exigences de durabilité et créent un climat intérieur sain. Les émissions de tous les revêtements de sol sont régulièrement contrôlées et atteignent toujours les meilleures valeurs conformément aux strictes directives.

Tous les revêtements de sol SimPlay sont dotés du marquage **CE requis** pour la déclaration de conformité européenne. En outre, tous nos revêtements **portent l'agrément de l'Institut Allemand du Bâtiment (DIBt)** et sont ainsi conformes au schéma AGBB (comité d'évaluation de l'impact sur la santé des produits du bâtiment). Ce schéma d'évaluation instaure des standards de qualité lors de la fabrication de produits de construction pour le second œuvre et soutient le développement des produits à faibles émissions. Une surveillance externe annuelle des composants ainsi que des émissions par l'institut Eurofins, leader européen dans le domaine des analyses, et par l'institut ECO, assure une qualité constante. Elle est signalée sur les emballages par un « Ü » (**symbole de surveillance**).

En France, les contrôles des produits s'effectuent conformément à la norme ISO 16000 et évaluent les émissions de COV. Tous les revêtements de sol SimPlay sont classés dans la **catégorie A+**.

Les revêtements de sol SimPlay Design possèdent le label « **Indoor Air Comfort Gold** ». Ce certificat attribué par Eurofins distingue les produits dont les émissions sont inférieures aux limites mondiales fixées par la COV.

Tous les revêtements de sol SimPlay sont **100 % recyclables** en tant que matière première ou source thermique d'énergie. Le matériau recyclé est réintégré dans une nouvelle production dans la mesure de ses capacités.

En tant que membre de l'ERFMI (Institut Européen des Fabricants des revêtements de sol) et du SFEC (Syndicat Français des Enducteurs Calandriers et fabricants de revêtements de Sols et Murs), objectflor et James Halstead France SAS, deux filiales du groupe James Halstead PLC, soutiennent l'objectif d'une construction durable et ont établi une **déclaration de produit écologique (EPD)** pour les revêtements de sol SimPlay. Les revêtements de sol SimPlay ont été examinés selon le programme fDES (les EPD français) dans le cadre de l'évaluation écologique des bâtiments. Pour plus de renseignements concernant la démarche fDES, veuillez consulter le site: www.solspvcpro.com

En fonction des produits, les revêtements de sol sont certifiés par les marquages **FloorScore** ou **LEED**.

Environment, sustainability

Our high quality standards ensure that SimPlay Design floorcoverings meet all the requirements in terms of sustainability and a healthy indoor climate. All floorcoverings are regularly tested for emissions and they consistently achieve the best levels as laid down in strict guidelines.

All SimPlay flooring has the prescribed **CE mark** as a European declaration of conformity. Our SimPlay flooring also has building authority approval from the German Institute for Construction Engineering (DIBt) and consequently complies with the system specified by the Committee for the Assessment of the Effects of Building Products on Human Health. This assessment system sets health-related quality standards for the production of building products intended for indoor use and supports the development of products with particularly low emissions. An annual external inspection of the ingredients and emissions behaviour by the Eurofins Institute, one of Europe's leading service providers in the field of analysis, or the ECO Institute ensures consistent quality. This is indicated by the "Ü" (**inspected quality mark**) on the packaging.

In France, product tests are performed using the test method in accordance with ISO 16000 and the emissions behaviour of VOCs is assessed. All SimPlay flooring has been given the best **rating A+**.

SimPlay design flooring has the "**Indoor Air Comfort Gold**" rating. This certificate issued by Eurofins is awarded to products with VOC emission levels below any globally determined VOC limits.

All SimPlay flooring is also **100% recyclable** and can be reused in materials and fuel. The recycled materials are integrated into new production insofar as this is possible.

As a member of ERFMI, the European Resilient Flooring Manufacturer's Institute and SFEC (French manufacturers' association), objectflor and James Halstead France SAS, both subsidiaries of James Halstead PLC, support the ideal of sustainable construction and have prepared **Environmental Product Declarations (EPD)** for floor coverings. SimPlay has been assessed under the fDES EPD programme for the environmental assessment of buildings. For more information regarding the fDES EPD programme visit the website: www.solspvcpro.com

Depending on the product concerned, the flooring is certified with **FloorScore** or **LEED credits**.

Milieu, duurzaamheid

Hoge kwaliteitsnormen zorgen ervoor dat SimPlay-designvloer-bedekkingen aan alle eisen voldoen op het vlak van duurzaamheid en een gezond binnenklimaat. Al onze vloerbedekkingen worden geregeld gecontroleerd op hun uitstoot en bereiken steeds de beste waarden, overeenkomstig de strenge richtlijnen.

Alle SimPlay-vloeren beschikken over de voorgeschreven **CE-markering** als Europese conformiteitsverklaring. Daarnaast is aan onze vloeren de **bouwkundige goedkeuring van het Deutsche Institut für Bautechnik (DIBt)** verleend en voldoen ze dus aan het AgBB-schema (Ausschuss zur gesundheitlichen Bewertung von Bauprodukten [commissie voor beoordeling van bouwproducten op gezondheidsaspecten]). Dit beoordelingschema stelt kwaliteitsnormen op voor gezondheidsaspecten bij de fabricage van bouwproducten voor de binnenruimte en ondersteunt de ontwikkeling van bijzonder emissiearme producten. Jaarlijkse externe controle van de gebruikte materialen en van de emissiewaarden door het instituut Eurofins, een in heel Europa toonaangevende aanbieder van analyses, en door het ECO-instituut, garandeert de gelijkblijvende kwaliteit. Dit wordt aangeduid door de 'Ü' (**controleurmerk**) op de verpakkingen.

In Frankrijk geschieden de productcontroles volgens de testmethode overeenkomstig ISO 16000, en deze evalueren het emissiegedrag van VOS. Alle SimPlay-vloerbedekkingen zijn gecategoriseerd met de **beste rating A+**.

SimPlay-designvloeren beschikken over het **predicaat 'Indoor Air Comfort Gold'**. Dit door Eurofins verstrekte certificaat onderscheidt producten die minder uitstoten dan alle wereldwijd vastgelegde emissiegrenswaarden voor VOS.

Alle SimPlay-vloeren zijn bovendien **100% recyclebaar** of stoffelijk en thermisch opnieuw te gebruiken. Het recyclingmateriaal wordt zoveel mogelijk opnieuw opgenomen in de nieuwe productie.

Als lid van het European Resilient Flooring Manufacturer's Institute (ERFMI) en Syndicat Français des Enducteurs Calandriers et fabricants de revêtements de Sols et Murs (SFEC) ondersteunen objectflor en James Halstead France SAS, beide dochterondernemingen van James Halstead PLC, de doelstelling van het duurzaam bouwen en heeft voor de vloerbedekkingen SimPlay een **milieuproductverklaring (EPD) opgesteld**. SimPlay-vloerbedekkingen werden geëvalueerd volgens het fDES EPD-programma voor de ecologische beoordeling van gebouwen. Zie voor meer informatie over het fDES EPD-programma de internetpagina: www.solspvcpro.com

Afhankelijk van het product zijn de vloeren gecertificeerd met **FloorScore** of **LEED Credits**.



Individuelle Lösungen

Ob individuelle Designzuschnitte, Verlegepläne, Intarsien, Ornamente oder Wegeführungen – unser Service steht Ihnen in allen Phasen mit Rat und Tat zur Seite. Damit sind auch komplexe Bodengestaltungen einfach zu realisieren.

Kontakt Contact

www.objectflor.de

info@objectflor.de
Tel. +49 (0) 2236 96633 - 0
Fax +49 (0) 2236 96633 - 99

Solutions individuelles

Qu'il s'agisse d'une coupe de design individuelle, de plans de pose, de calepinages, de décoration ou de pilotage de travaux, notre service est à vos côtés dans toutes les étapes pour vous apporter son soutien et ses conseils. Ainsi, même les aménagements complexes de sols deviennent faciles à réaliser.

Customised solutions

Whether you want customised designs, floor-laying plans, inlays, decorations or guidance – our customer service department is always by your side with advice and practical support. This makes even complex flooring designs easy to achieve.

Individuele oplossingen

Of het nu om individuele designmaten gaat, legplannen, inlegstukken, ornamenten of bewegwijzeringen: in elke fase staat onze service u bij met raad en daad. Hierdoor kunnen ook complexe vloervormgevingen eenvoudig gerealiseerd worden.



James Halstead™

FLOORING

Polyflor Ltd.
PO Box 3, Radcliffe New Road
Whitefield, Manchester
M45 7NR
United Kingdom
Tel. +44 (0) 161 767 1111
www.polyflor.com

Polyflor Nordic
Kjelsåsveien 168 B
N-0884 Oslo
Norway
Tel. +47 23 00 84 00
www.polyflor.no

FalckDesign AB
Energigatan 9
SE 434 23 Kungsbacka
Sweden
Tel. +46 (0) 300 15820
www.falckdesign.com

Polyflor New Zealand
100 Plunket Ave
Manukau 2104
New Zealand
Tel. 0800 765 935

Polyflor Australia Pty Ltd.
59-65 Wedgewood Road
Hallam
Vic 3803
Australia
Tel. 1800 777 425

Polyflor Canada Inc.
3190 Caravelle Drive
Mississauga, Ontario L4V 1K9
Canada
Tel. +1 905 364 3000

Polyflor Middle East
PO Box 71862
Dubai UAE
Tel. +971 4 349 1078

Polyflor Hong Kong
Room 2409
24th Floor, New York Life Tower
Windsor House, 311 Gloucester Road
Causeway Bay
Hong Kong
Tel. +852 2865 0101

Polyflor Ireland
Unit 106
Millennium Trade Park
Ballycoolin
Blanchardstown
Dublin 11
Ireland
Tel. +353 (1) 864 9304

Poly Sales Africa (Pty) Ltd.
PO Box 3967
Edenvale 1610
South Africa
Tel. +27 11 609 3500
www.polyflor.co.za

Polyflor SP.Z O.O.
ul. Smolna 13 A / U3
61-008 Poznań
Poland
Tel. +48 (0) 61 820 3155
www.polyflor.com.pl

Polyflor Contract Ltd.
Office 12
Business centre "Strela"
d. 113, liter B
Ligovsky pr.
St. Petersburg
Russia
Tel. +7 812 332 42 02
www.polyflor.ru

objectflor®

Your Flooring Partner

James Halstead FRANCE
JAMES HALSTEAD FRANCE SAS

objectflor
Art und Design Belags GmbH
Wankelstr. 50
50996 Köln
Germany
Tel. +49 (0) 2236 96633-0
Fax +49 (0) 2236 96633-99

info@objectflor.de
www.objectflor.de

Member of FEB
www.feb-ev.com

zertifiziert nach ISO 9001:2008
ID: 9105032788
www.tuv.com

James Halstead France SAS
Parc Saint Christophe
10 Avenue de l'Entreprise
95861 Cergy Pontoise
France
Tel. Indigo 08.20.20.32.11

www.jhfrance.fr

www.objectflor.de